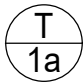
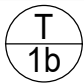
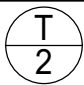
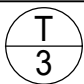
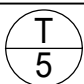
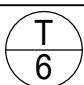
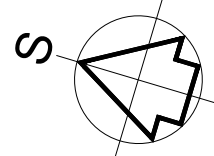


OZNAČENÍ	POPIS	PODLAŽÍ								CELK
		1PP	1NP	2NP	3NP	4NP	5NP	6NP	7NP	
	KUCHYŇSKÁ LINKA	0	0	0	1	1	0	1	0	3
		0	0	0	0	0	1	0	0	1
		0	0	0	0	1	1	1	0	3
		0	0	0	1	0	0	0	0	1
		0	0	0	0	0	0	0	1	1
		0	0	0	1	0	0	0	0	1
		0	1	0	0	0	0	0	0	1


POZNÁMKY

- VŠECHNY ROZMĚRY A KÓTY NUTNO PROVĚŘIT NA STAVBĚ.
- DOKUMENTACE NENAHRAZUJE VÝROBNÍ (DÍLENSKOU) DOKUMENTACI. TA BUDE ZPRACOVÁNA DODAVATELÍ A PŘEDLOŽENA ARCHITEKTOVI KE SCHVÁLENÍ.
- DODAVATEL GARANTUJE TECHNICKÉ PARAMETRY VÝROBKŮ, VČETNĚ TUHOSTI A SPLNĚNÍ VŠECH BEZPEČNOSTNÍCH A STATICKÝCH POŽADAVKŮ.
- VŠECHNY NEJASNOSTI UPŘESNÍ ARCHITEKT PŘED ZADÁNÍM DO VÝROBY
- JAKÉKOLIV UVEDENÉ OBCHODNÍ NÁZVY VÝROBKŮ JEN URČUJÍ VLASTNOSTI PRVKU (JAKO MINIMÁLNÍ POŽADOVANÝ STARDARD) PRO DANÝ PRVEK. MŮŽE BÝT POUŽITÝ VHODNÝ VÝROBEK JINÉHO DODAVATELE.
- DOKUMENTACE PODLÉHÁ ZÁKONU Č. 121/2000 SB. (AUTORSKÝ ZÁKON). VÝKRESY NESMÍ BÝT POUŽÍVÁNY, VYJMA ÚČELU, PRO NĚJŽ BYLY POŘÍZENY A NESMÍ BÝT POSKYTNUTY TŘETÍ OSOBĚ BEZ DOHODY S AUTOREM NÁVRHU.



VÝŠKOVÝ SYSTÉM B_pv ±0,000 = 208,500 m n. m. (úroveň podlahy 1.NP)

REVIZE:	POPIS ZMĚNY:	DATUM:	VYPRACOVAL:

AKCE: STAVEBNÍ ÚPRAVY A MODERNIZACE IVUC ASTORKA, NOVOBRANSKÁ 691/3, BRNO		STUPEŇ PD: DPS - DOKUMENTACE PRO PROVÁDĚNÍ STAVBY	
INVESTOR A OBJEDNATEL: Janáčkova akademie múzických umění Beethovenova 650/2, 662 15 Brno		OBJEKT: SO 01 - Astorka	
MÍSTO STAVBY: pozemek parc. č. 257 k.ú. 610003 Město Brno		PROFESE: D.1.1 - ARCHITEKTONICKO-STAVEBNÍ ŘEŠENÍ	
GENERÁLNÍ PROJEKTANT:  INTAR a.s. Bezručova 81/17a, 602 00 Brno tel.: +420 543 422 211 www.intar.cz, info@intar.cz		ZAKÁZKOVÉ ČÍSLO: 20514011-4	AUTORIZACE: 
HLAVNÍ INŽENÝR PROJEKTU: ING. ARCH. B. LANCMAN, blancman@intar.cz		DATUM: 09/2022	
HLAVNÍ ARCHITEKT PROJEKTU: ING. ARCH. B. LANCMAN, blancman@intar.cz		FORMÁT: 37 × A4	
ZHOTOVITEL ČÁSTI: INTAR a.s. Bezručova 81/17a, 602 00 Brno tel.: +420 543 422 211 www.intar.cz, info@intar.cz		KOPIE:	
ODPOVĚDNÝ PROJEKTANT: ING. PETR SVOBODA, psvoboda@intar.cz		MĚŘÍTKO: 1:20	
VYPRACOVAL: ING. ARCH. L. HASÁKOVÁ, lenka.hasakova@gmail.com		VÝKRES: Výrobky PSV - Truhlářské výrobky	
EVIDENČNÍ ČÍSLO: 20514011-4/SO01/D.1.1.37		ČÍSLO VÝKRESU: 37	REVIZE: .

POZNÁMKY

- VŠECHNY ROZMĚRY A KÓTY NUTNO PROVĚŘIT NA STAVBĚ.
- DOKUMENTACE NENAHRAZUJE VÝROBNÍ (DÍLENSKOU) DOKUMENTACI. TA BUDE ZPRACOVÁNA DODAVATELI A PŘEDLOŽENA ARCHITEKTOVI KE SCHVÁLENÍ.
- DODAVATEL GARANTUJE TECHNICKÉ PARAMETRY VÝROBKŮ, VČETNĚ TUHOSTI A SPLNĚNÍ VŠECH BEZPEČNOSTNÍCH A STATICKÝCH POŽADAVKŮ.
- VŠECHNY NEJASNOSTI UPŘESNÍ ARCHITEKT PŘED ZADÁNÍM DO VÝROBY
- JAKÉKOLIV UVEDENÉ OBCHODNÍ NÁZVY VÝROBKŮ JEN URČUJÍ VLASTNOSTI PRVKU (JAKO MINIMÁLNÍ POŽADOVANÝ STARDARD) PRO DANÝ PRVEK. MŮŽE BÝT POUŽITÝ VHODNÝ VÝROBEK JINÉHO DODAVATELE.
- DOKUMENTACE PODLÉHÁ ZÁKONU Č. 121/2000 SB. (AUTORSKÝ ZÁKON). VÝKRESY NESMÍ BÝT POUŽÍVÁNY, VYJMA ÚČELU, PRO NĚJŽ BYLY POŘÍZENY A NESMÍ BÝT POSKYTNUTY TŘETÍ OSOBĚ BEZ DOHODY S AUTOREM NÁVRHU.

STAVEBNÍK

Janáčkova akademie múzických umění, Beethovenova 2, 662 15 Brno

OBJEDNATEL

INTAR a.s., Bezručova 81/17a, 602 00 Brno

VYPRACOVAL

Ing. arch. Lenka Hasáková, 24. dubna 174, 664 43 Želešice

NÁZEV STAVBY

STAVEBNÍ ÚPRAVY A MODERNIZACE IVUC ASTORKA, NOVOBRANSKÁ 691/3, BRNO

ČÁST DOKUMENTACE

D.1.1 - ARCHITEKTONICKO-STAVEBNÍ ŘEŠENÍ
Výrobky PSV - Truhlářské výrobky

NADMOŘSKÁ VÝŠKA

FORMÁT

6xA4

MĚŘÍTKO

1:20

DATUM

04 / 2022

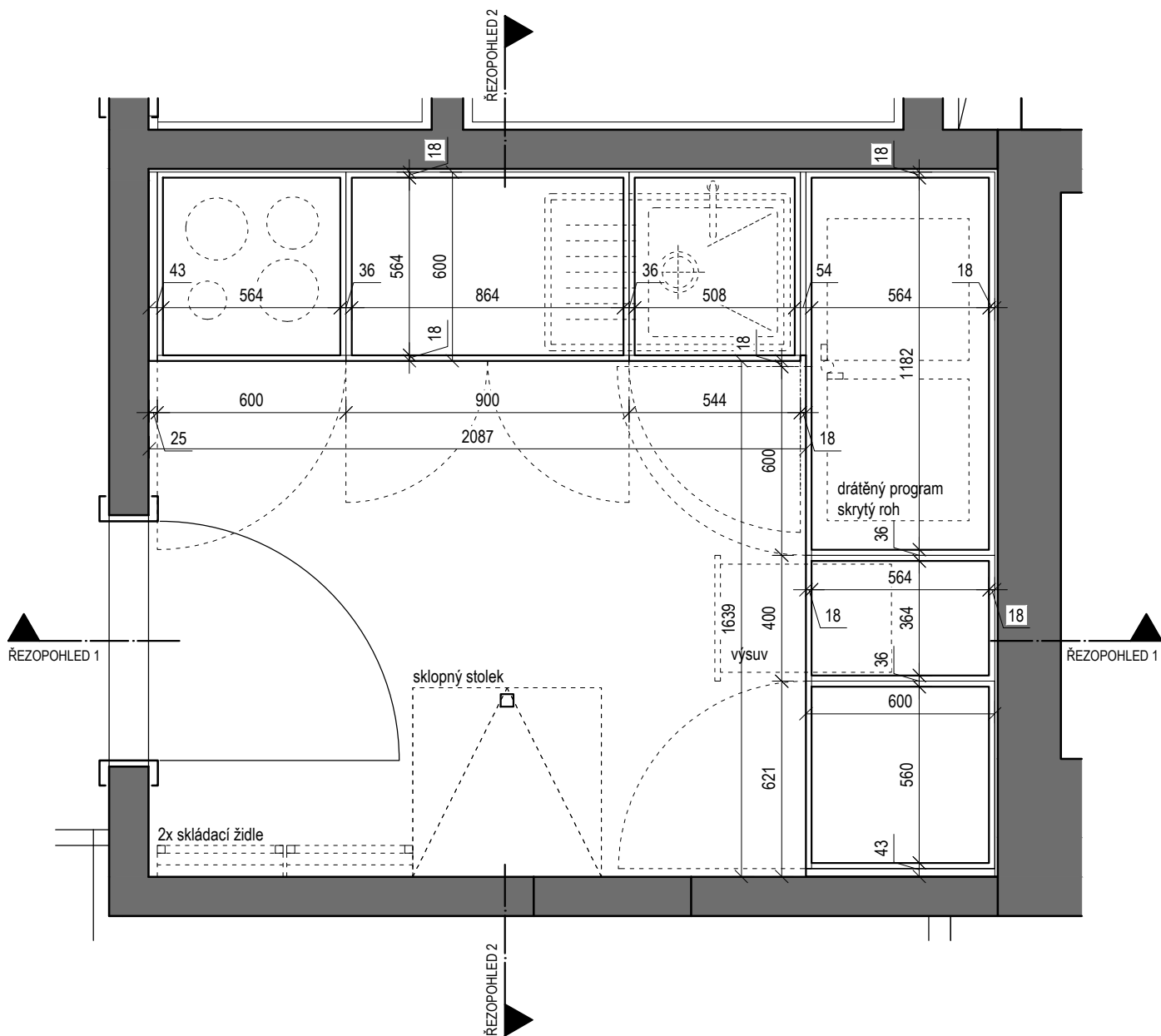
NÁZEV VÝKRESU

ČÍSLO VÝKRESU

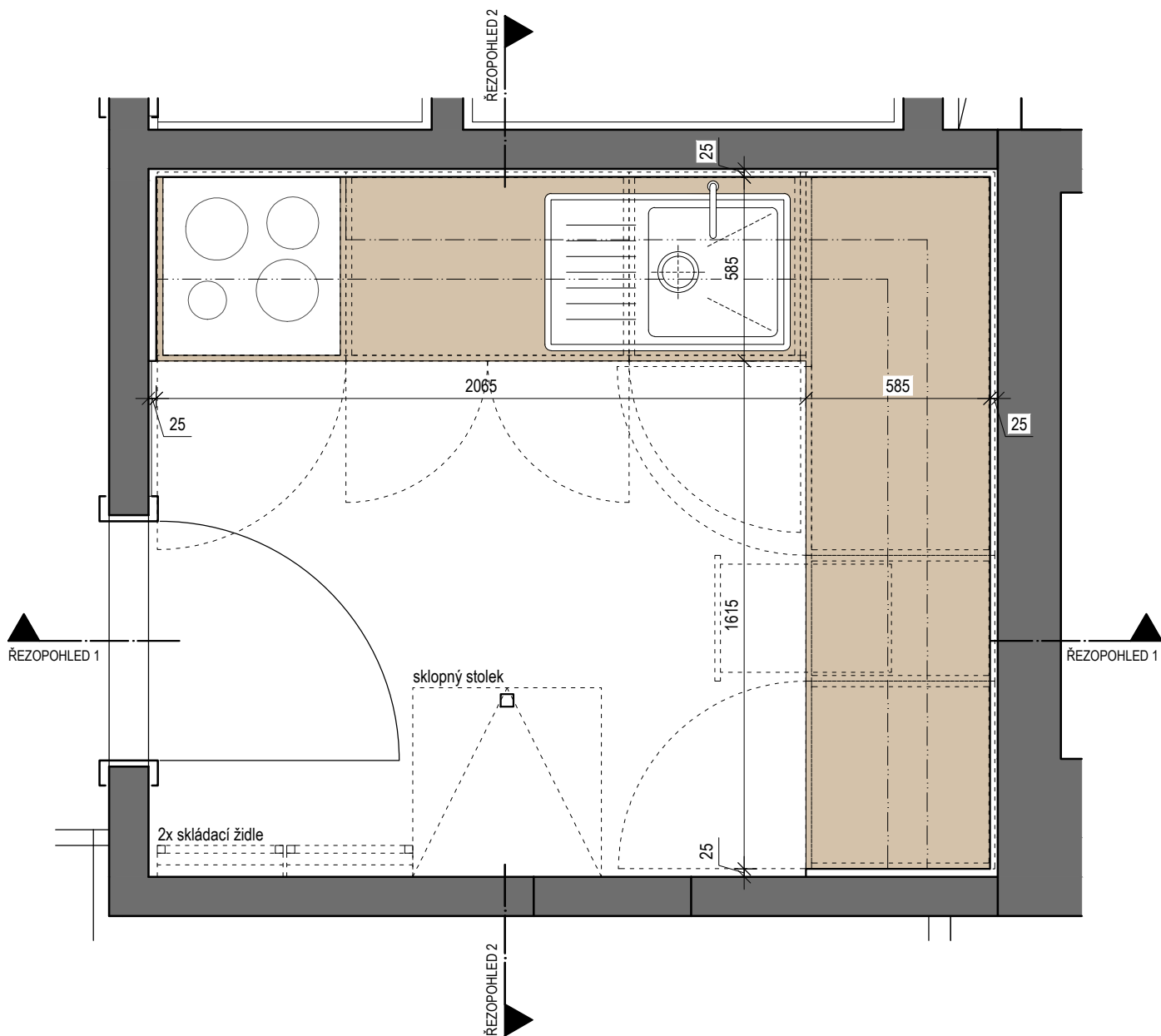
T1a - KUCHYNĚ

37.1a

PŮDORYS 1



PŮDORYS 2



LEGENDA MATERIÁLŮ

- LAMINO BÍLÁ POLOMAT - UPŘESNÍ ARCHITEKT
- LAMINO DEKOR DŘEVA (DUB) - UPŘESNÍ ARCHITEKT, VNITŘKY - BÍLÉ LAMINO
- LAMINO DEKOR BETON - UPŘESNÍ ARCHITEKT

MĚŘÍTKO DATUM

1:20 04 / 2022

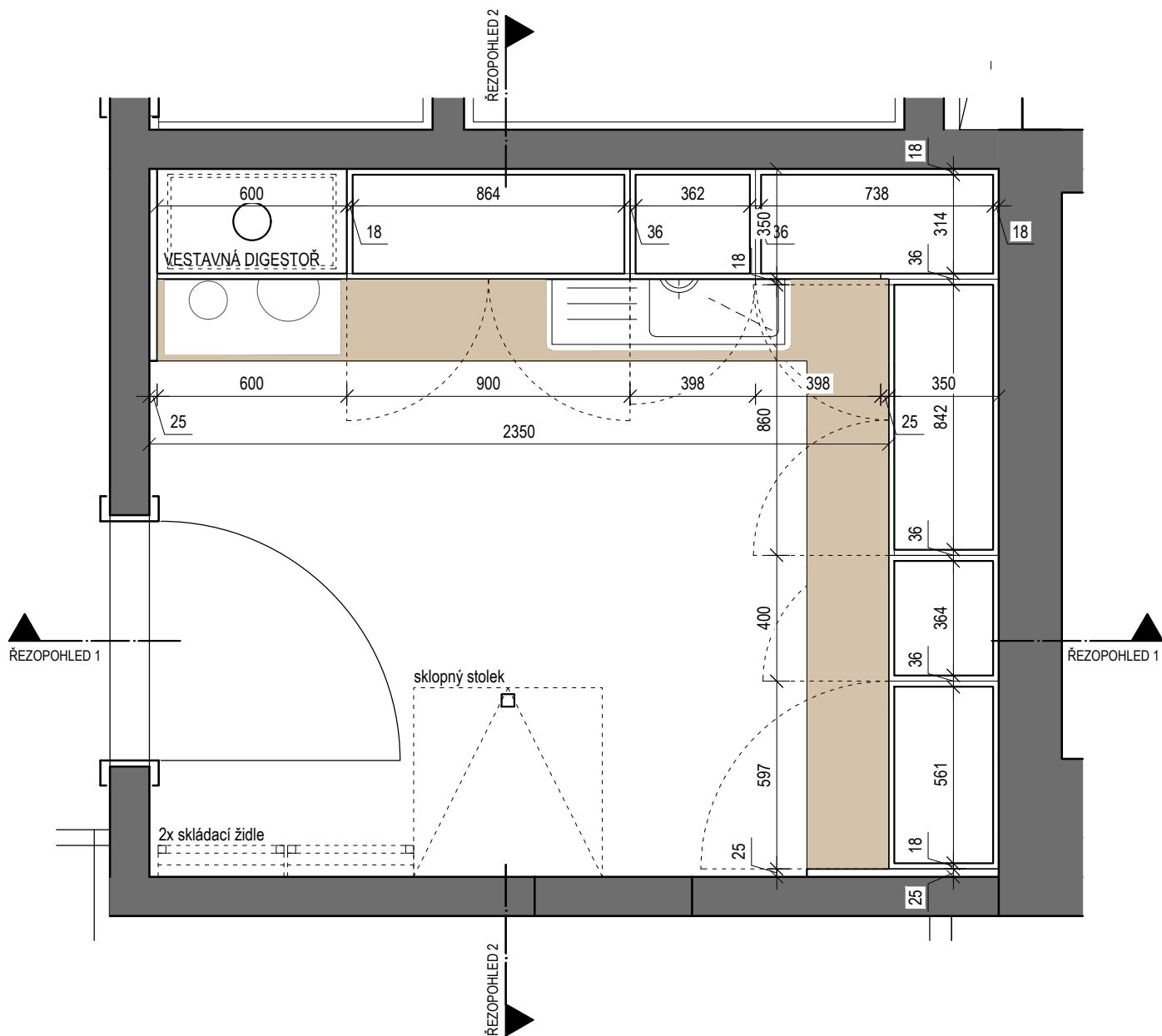
NÁZEV VÝKRESU

ČÍSLO VÝKRESU

T1a - KUCHYNĚ - PŮDORYS 2

37.1a.02

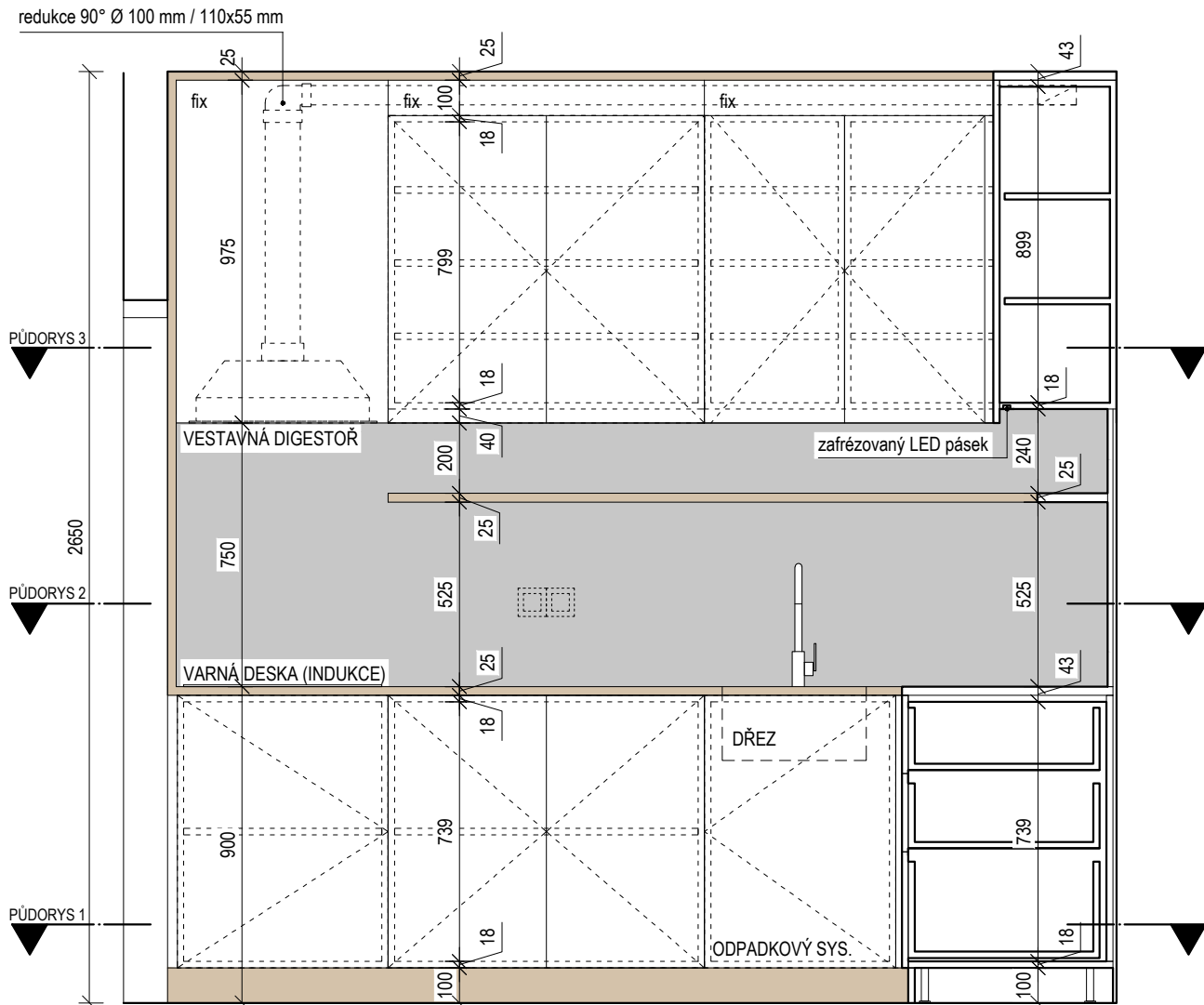
PŮDORYS 3



LEGENDA MATERIÁLŮ

- LAMINO BÍLÁ POLOMAT - UPŘESNÍ ARCHITEKT
- LAMINO DEKOR DŘEVA (DUB) - UPŘESNÍ ARCHITEKT, VNITŘKY - BÍLÉ LAMINO
- LAMINO DEKOR BETON - UPŘESNÍ ARCHITEKT

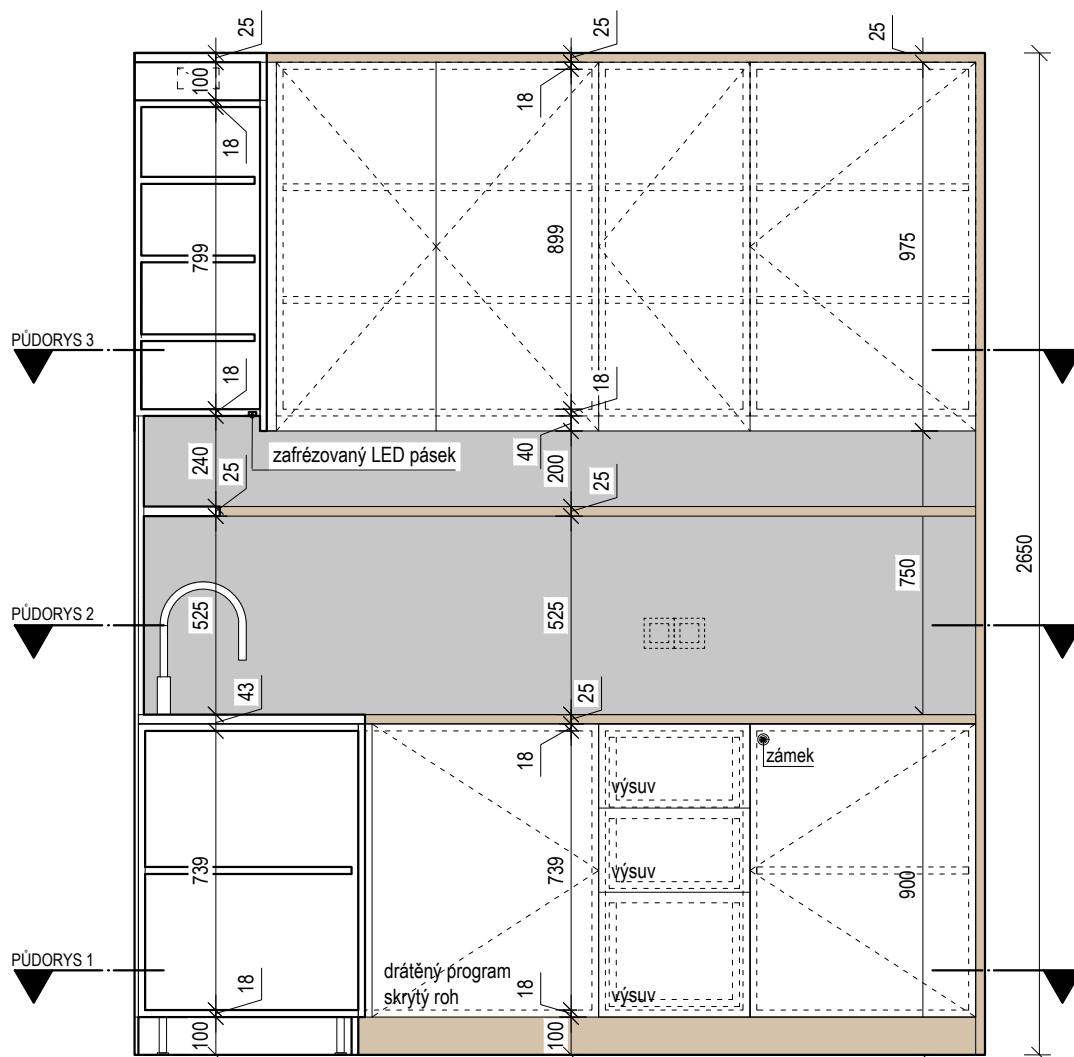
ŘEZOPOHLED 1



LEGENDA MATERIÁLŮ

	LAMINO BÍLÁ POLOMAT - UPŘESNÍ ARCHITEKT
	LAMINO DEKOR DŘEVA (DUB) - UPŘESNÍ ARCHITEKT
	VNITŘKY - BÍLÉ LAMINO
	LAMINO DEKOR BETON - UPŘESNÍ ARCHITEKT

ŘEZPOHLED 2



REFERENČNÍ PŘÍKLADY ZAŘIZOVACÍCH PŘEDMĚTŮ



LEGENDA MATERIÁLŮ

	LAMINO BÍLÁ POLOMAT - UPŘESNÍ ARCHITEKT
	LAMINO DEKOR DŘEVA (DUB) - UPŘESNÍ ARCHITEKT, VNITŘKY - BÍLÉ LAMINO
	LAMINO DEKOR BETON - UPŘESNÍ ARCHITEKT

POZNÁMKY

- VŠECHNY ROZMĚRY A KÓTY NUTNO PROVĚŘIT NA STAVBĚ.
- DOKUMENTACE NENAHRAZUJE VÝROBNÍ (DÍLENSKOU) DOKUMENTACI. TA BUDE ZPRACOVÁNA DODAVATELI A PŘEDLOŽENA ARCHITEKTOVI KE SCHVÁLENÍ.
- DODAVATEL GARANTUJE TECHNICKÉ PARAMETRY VÝROBKŮ, VČETNĚ TUHOSTI A SPLNĚNÍ VŠECH BEZPEČNOSTNÍCH A STATICKÝCH POŽADAVKŮ.
- VŠECHNY NEJASNOSTI UPŘESNÍ ARCHITEKT PŘED ZADÁNÍM DO VÝROBY
- JAKÉKOLIV UVEDENÉ OBCHODNÍ NÁZVY VÝROBKŮ JEN URČUJÍ VLASTNOSTI PRVKU (JAKO MINIMÁLNÍ POŽADOVANÝ STARDARD) PRO DANÝ PRVEK. MŮŽE BÝT POUŽITÝ VHODNÝ VÝROBEK JINÉHO DODAVATELE.
- DOKUMENTACE PODLÉHÁ ZÁKONU Č. 121/2000 SB. (AUTORSKÝ ZÁKON). VÝKRESY NESMÍ BÝT POUŽÍVÁNY, VYJMA ÚČELU, PRO NĚJŽ BYLY POŘÍZENY A NESMÍ BÝT POSKYTNUTY TŘETÍ OSOBĚ BEZ DOHODY S AUTOREM NÁVRHU.

STAVEBNÍK

Janáčkova akademie múzických umění, Beethovenova 2, 662 15 Brno

OBJEDNATEL

INTAR a.s., Bezručova 81/17a, 602 00 Brno

VYPRACOVAL

Ing. arch. Lenka Hasáková, 24. dubna 174, 664 43 Želešice

NÁZEV STAVBY

STAVEBNÍ ÚPRAVY A MODERNIZACE IVUC ASTORKA, NOVOBRANSKÁ 691/3, BRNO

ČÁST DOKUMENTACE

D.1.1 - ARCHITEKTONICKO-STAVEBNÍ ŘEŠENÍ
Výrobky PSV - Truhlářské výrobky

NADMOŘSKÁ VÝŠKA

FORMÁT

6xA4

MĚŘÍTKO

1:20

DATUM

04 / 2022

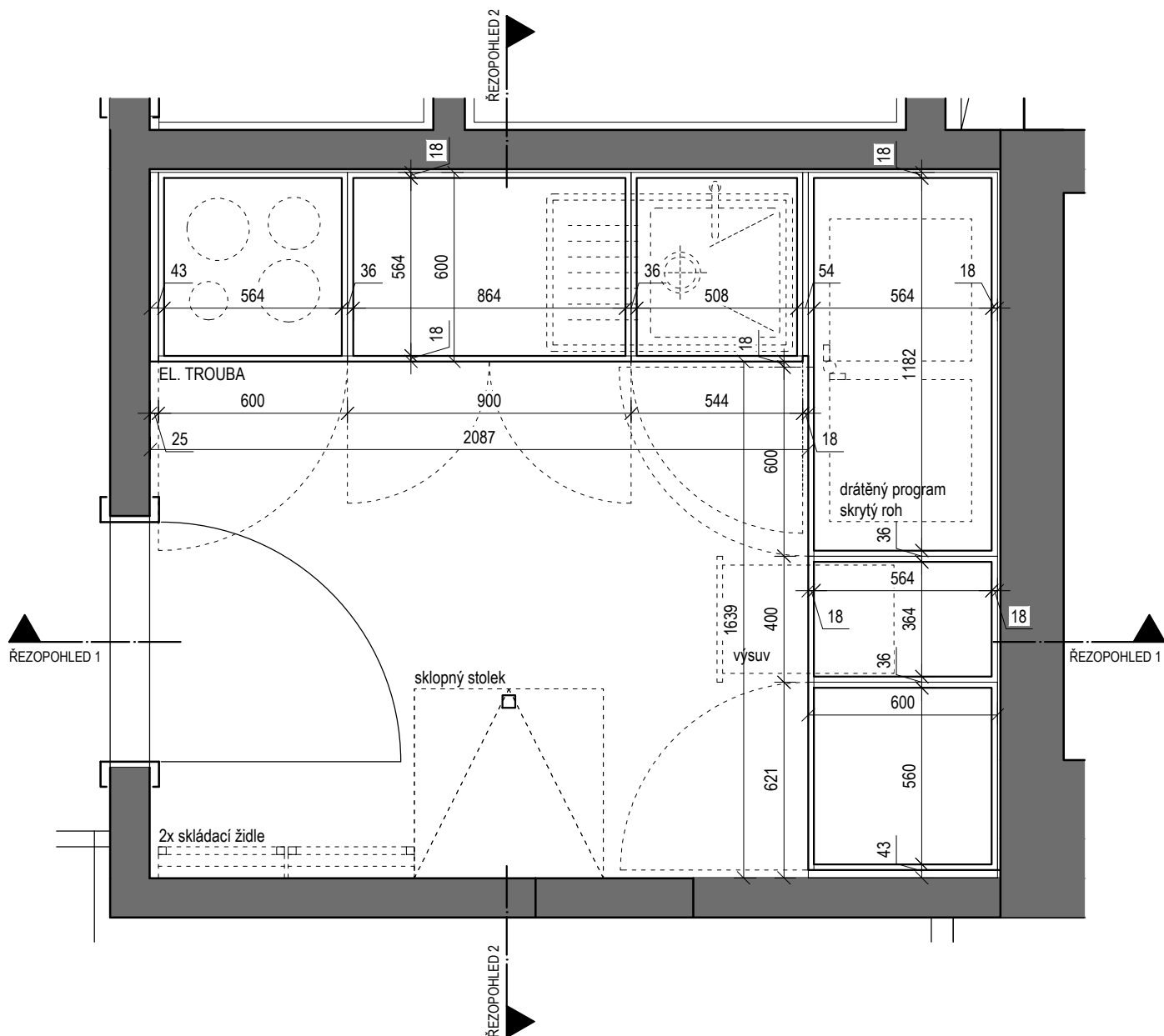
NÁZEV VÝKRESU

ČÍSLO VÝKRESU

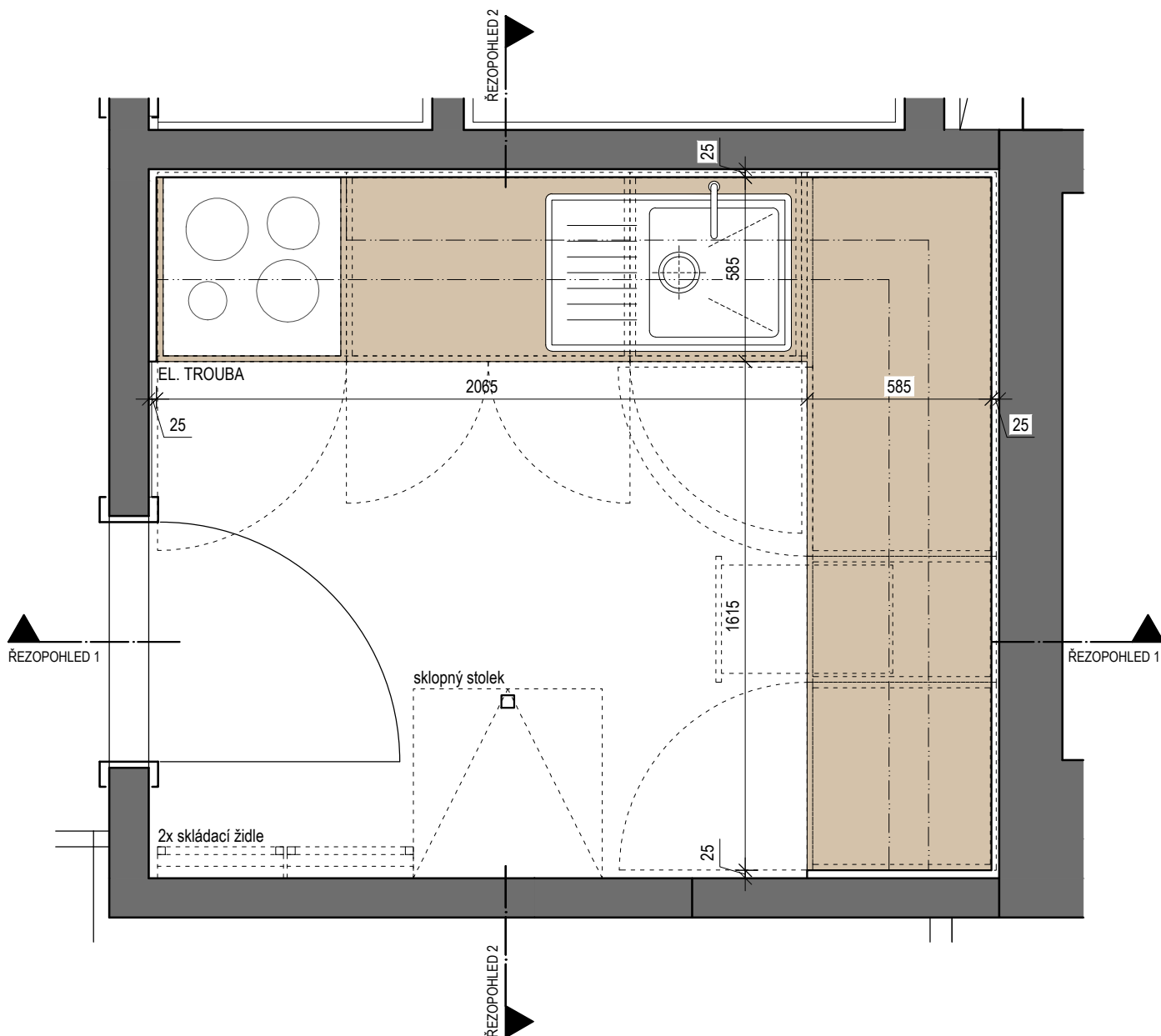
T1b - KUCHYNĚ

37.1b

PŪDORYS 1



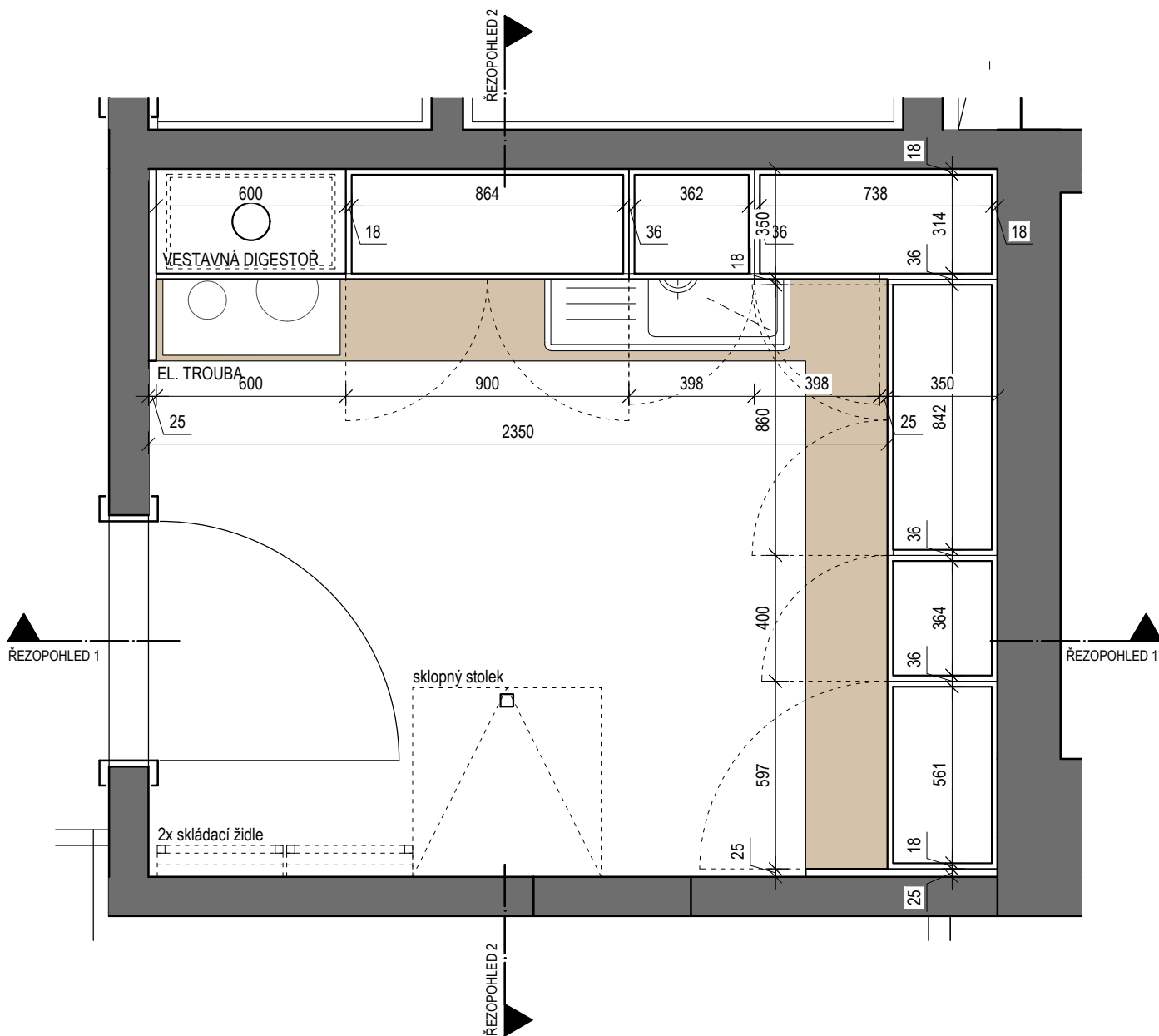
PŮDORYS 2



LEGENDA MATERIÁLŮ

	LAMINO BÍLÁ POLOMAT - UPŘESNÍ ARCHITEKT
	LAMINO DEKOR DŘEVA (DUB) - UPŘESNÍ ARCHITEKT, VNITŘKY - BÍLÉ LAMINO
	LAMINO DEKOR BETON - UPŘESNÍ ARCHITEKT

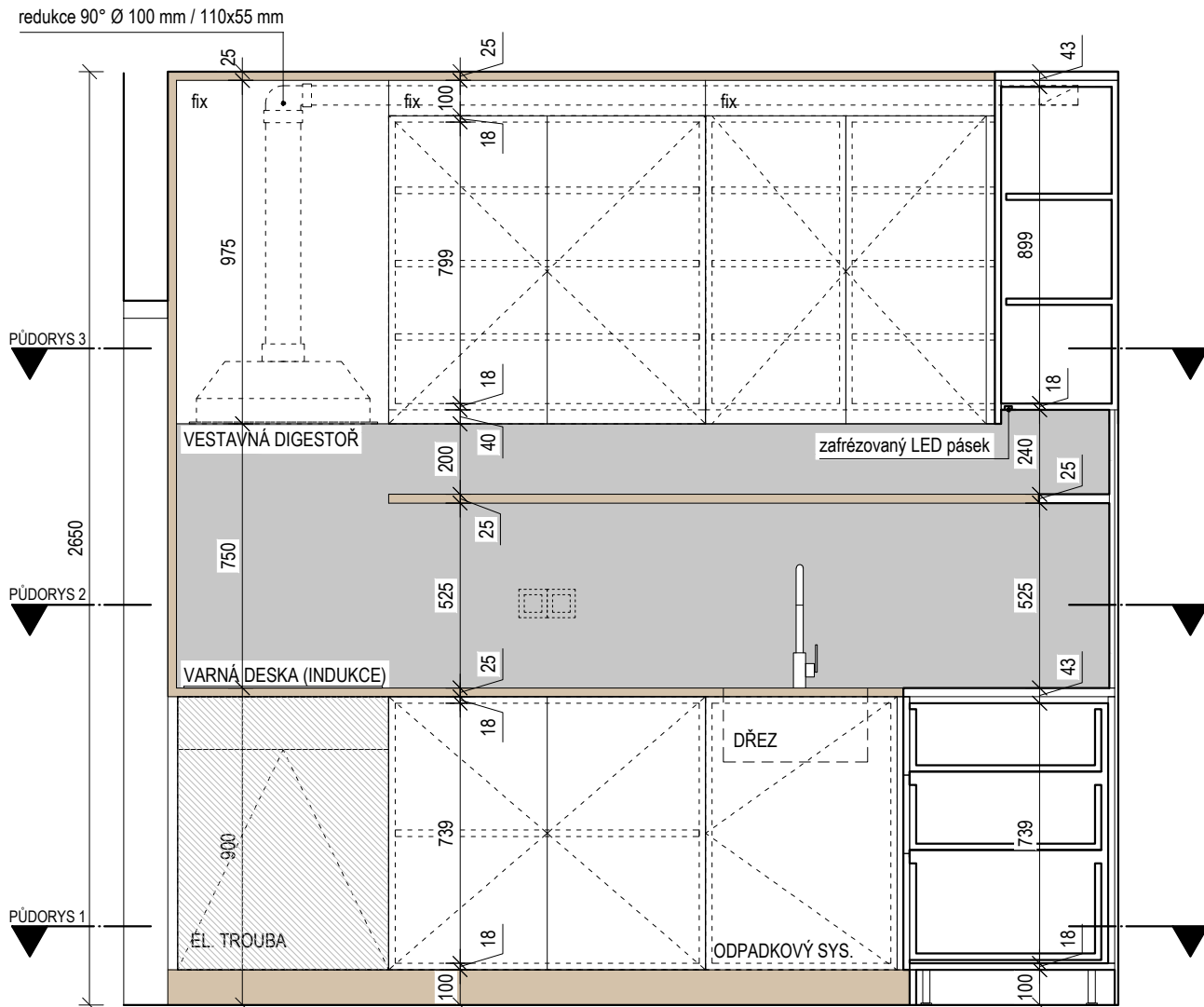
PŮDORYS 3



LEGENDA MATERIÁLŮ

- LAMINO BÍLÁ POLOMAT - UPŘESNÍ ARCHITEKT
- LAMINO DEKOR DŘEVA (DUB) - UPŘESNÍ ARCHITEKT, VNITŘKY - BÍLÉ LAMINO
- LAMINO DEKOR BETON - UPŘESNÍ ARCHITEKT

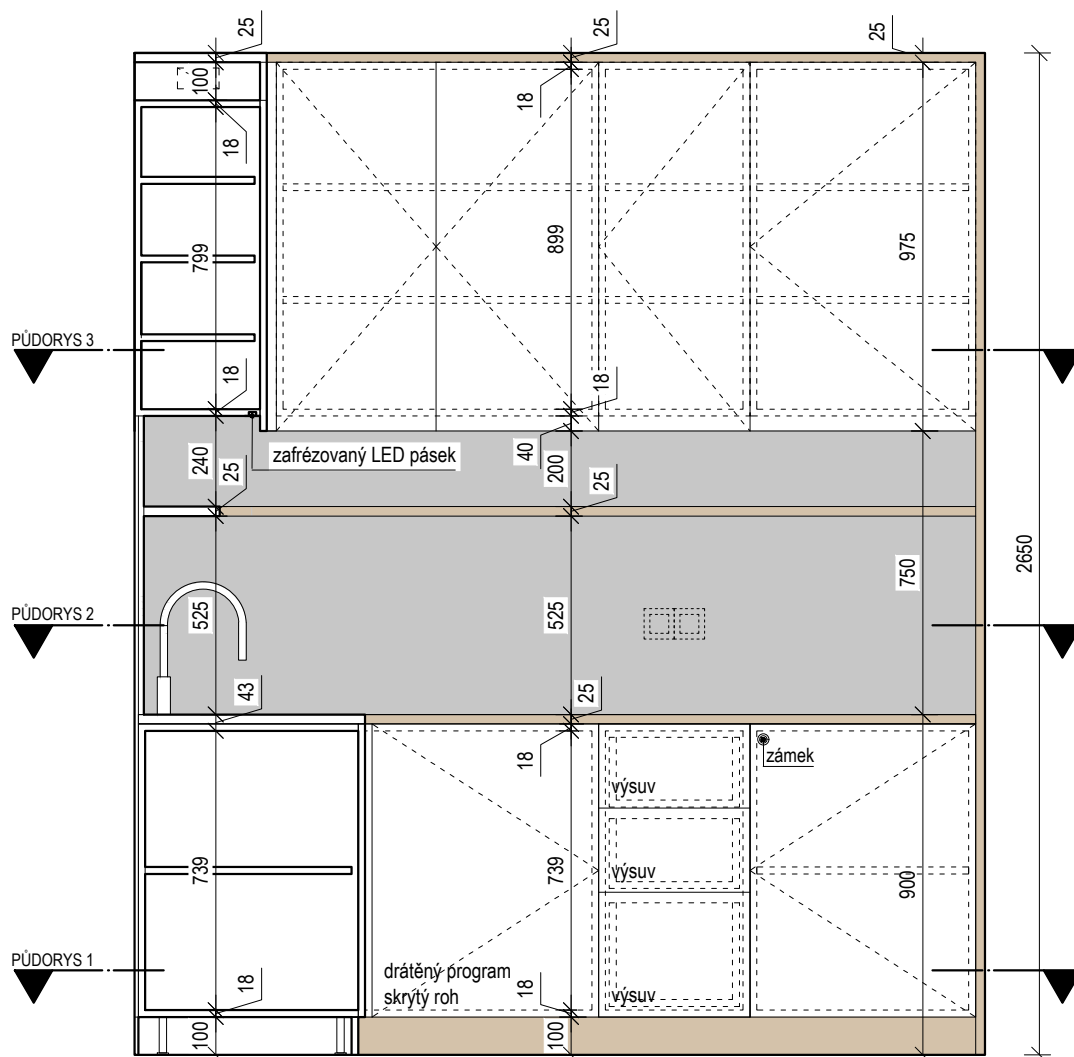
ŘEZPOHLED 1



LEGENDA MATERIÁLŮ

	LAMINO BÍLÁ POLOMAT - UPŘESNÍ ARCHITEKT
	LAMINO DEKOR DŘEVA (DUB) - UPŘESNÍ ARCHITEKT
	VNITŘKY - BÍLÉ LAMINO
	LAMINO DEKOR BETON - UPŘESNÍ ARCHITEKT

ŘEZOPOHLED 2



REFERENČNÍ PŘÍKLADY ZAŘIZOVACÍCH PŘEDMĚTŮ



LEGENDA MATERIÁLŮ

- LAMINO BÍLÁ POLOMAT - UPŘESNÍ ARCHITEKT
- LAMINO DEKOR DŘEVA (DUB) - UPŘESNÍ ARCHITEKT, VNITŘKY - BÍLÉ LAMINO
- LAMINO DEKOR BETON - UPŘESNÍ ARCHITEKT

POZNÁMKY

- 1. VŠECHNY ROZMĚRY A KÓTY NUTNO PROVĚŘIT NA STAVBĚ.
- 2. DOKUMENTACE NENAHRAZUJE VÝROBNÍ (DÍLENSKOU) DOKUMENTACI. TA BUDE ZPRACOVÁNA DODAVATELI A PŘEDLOŽENA ARCHITEKTOVI KE SCHVÁLENÍ.
- 3. DODAVATEL GARANTUJE TECHNICKÉ PARAMETRY VÝROBKŮ, VČETNĚ TUHOSTI A SPLNĚNÍ VŠECH BEZPEČNOSTNÍCH A STATICKÝCH POŽADAVKŮ.
- 4. VŠECHNY NEJASNOSTI UPŘESNÍ ARCHITEKT PŘED ZADÁNÍM DO VÝROBY
- 5. JAKÉKOLIV UVEDENÉ OBCHODNÍ NÁZVY VÝROBKŮ JEN URČUJÍ VLASTNOSTI PRVKU (JAKO MINIMÁLNÍ POŽADOVANÝ STARDARD) PRO DANÝ PRVEK. MŮŽE BÝT POUŽITÝ VHODNÝ VÝROBEK JINÉHO DODAVATELE.
- 6. DOKUMENTACE PODLÉHÁ ZÁKONU Č. 121/2000 SB. (AUTORSKÝ ZÁKON). VÝKRESY NESMÍ BÝT POUŽÍVÁNY, VYJMA ÚČELU, PRO NĚJŽ BYLY POŘÍZENY A NESMÍ BÝT POSKYTNUTY TŘETÍ OSOBĚ BEZ DOHODY S AUTOREM NÁVRHU.

STAVEBNÍK

Janáčkova akademie múzických umění, Beethovenova 2, 662 15 Brno

OBJEDNATEL

INTAR a.s., Bezručova 81/17a, 602 00 Brno

VYPRACOVAL

Ing. arch. Lenka Hasáková, 24. dubna 174, 664 43 Želešice

NÁZEV STAVBY

STAVEBNÍ ÚPRAVY A MODERNIZACE IVUC ASTORKA, NOVOBRANSKÁ 691/3, BRNO

ČÁST DOKUMENTACE

D.1.1 - ARCHITEKTONICKO-STAVEBNÍ ŘEŠENÍ
Výrobky PSV - Truhlářské výrobky

NADMOŘSKÁ VÝŠKA

FORMÁT	MĚŘÍTKO	DATUM
6xA4	1:20	04 / 2022

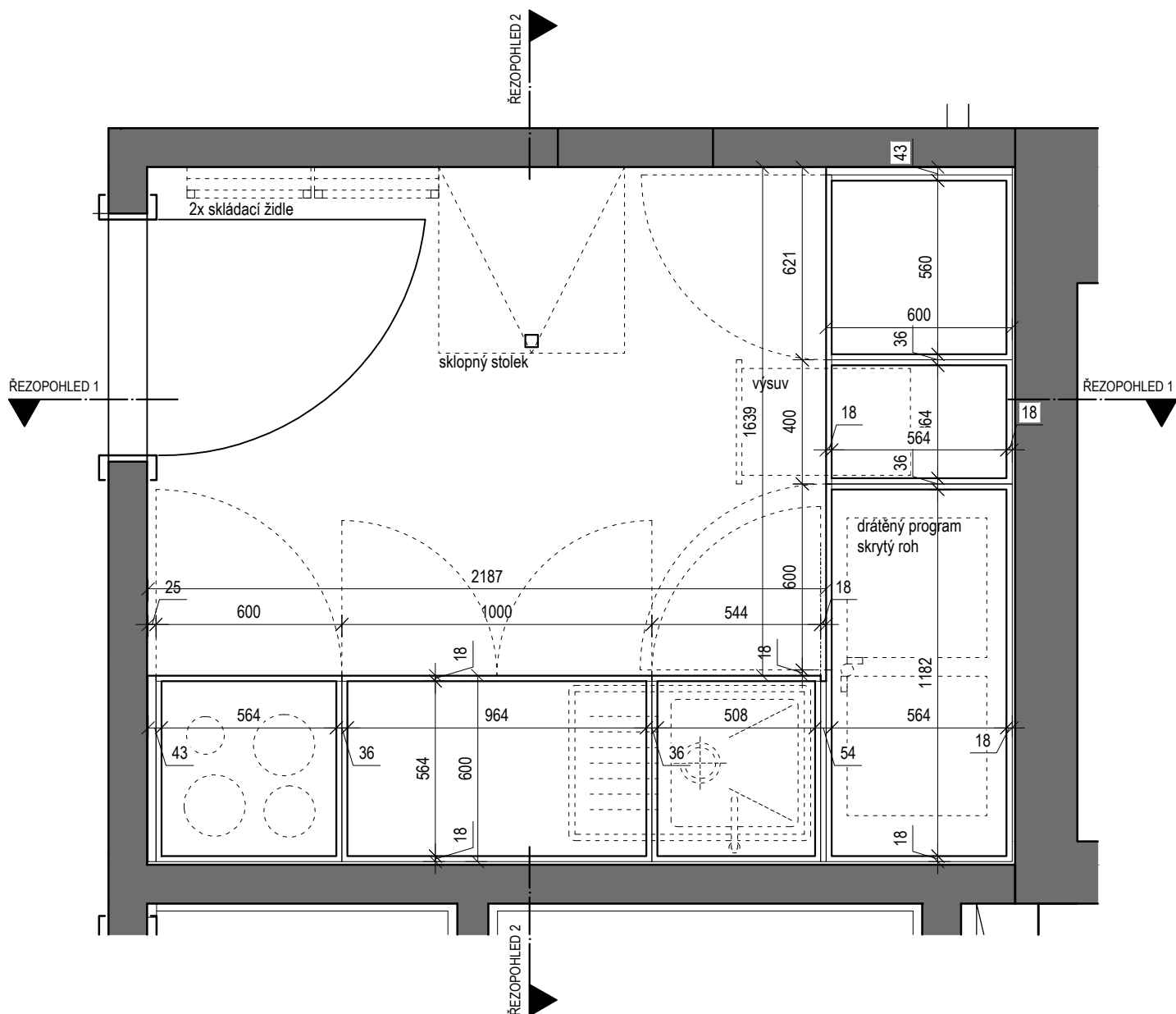
NÁZEV VÝKRESU

ČÍSLO VÝKRESU

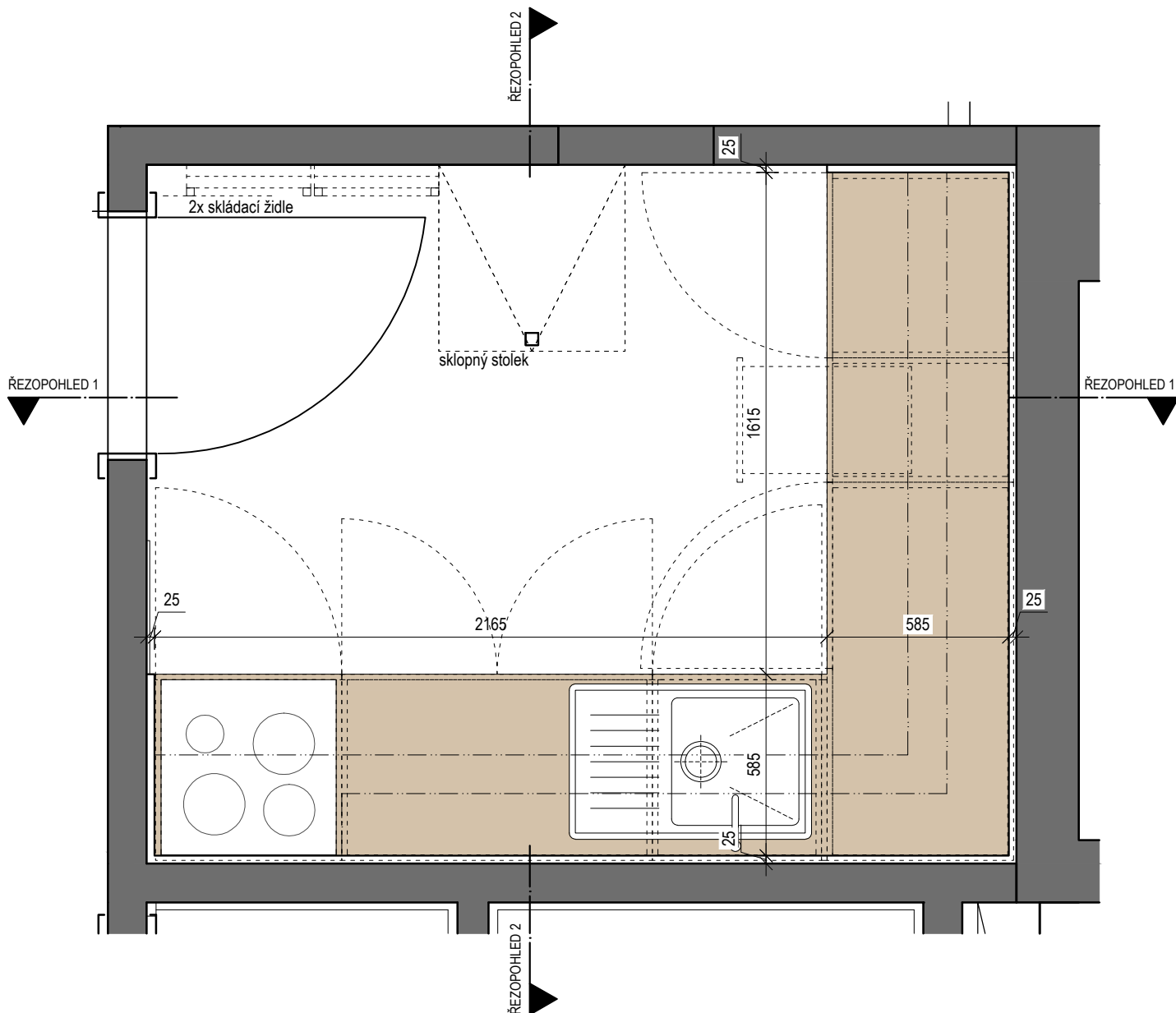
T2 - KUCHYNĚ

37.2




PŮDORYS 1



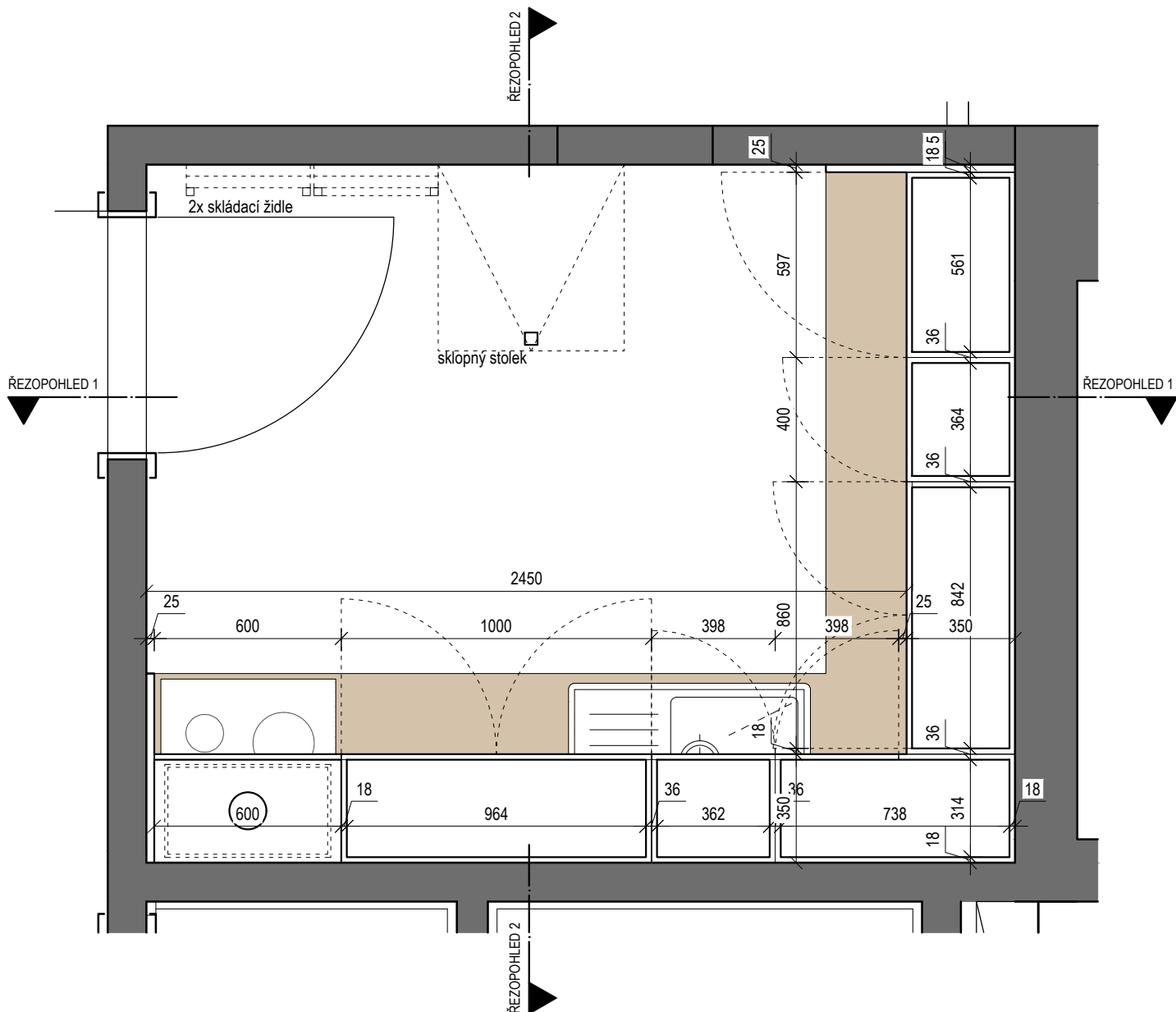
PŮDORYS 2



LEGENDA MATERIÁLŮ

	LAMINO BÍLÁ POLOMAT - UPŘESNÍ ARCHITEKT
	LAMINO DEKOR DŘEVA (DUB) - UPŘESNÍ ARCHITEKT, VNITŘKY - BÍLÉ LAMINO
	LAMINO DEKOR BETON - UPŘESNÍ ARCHITEKT

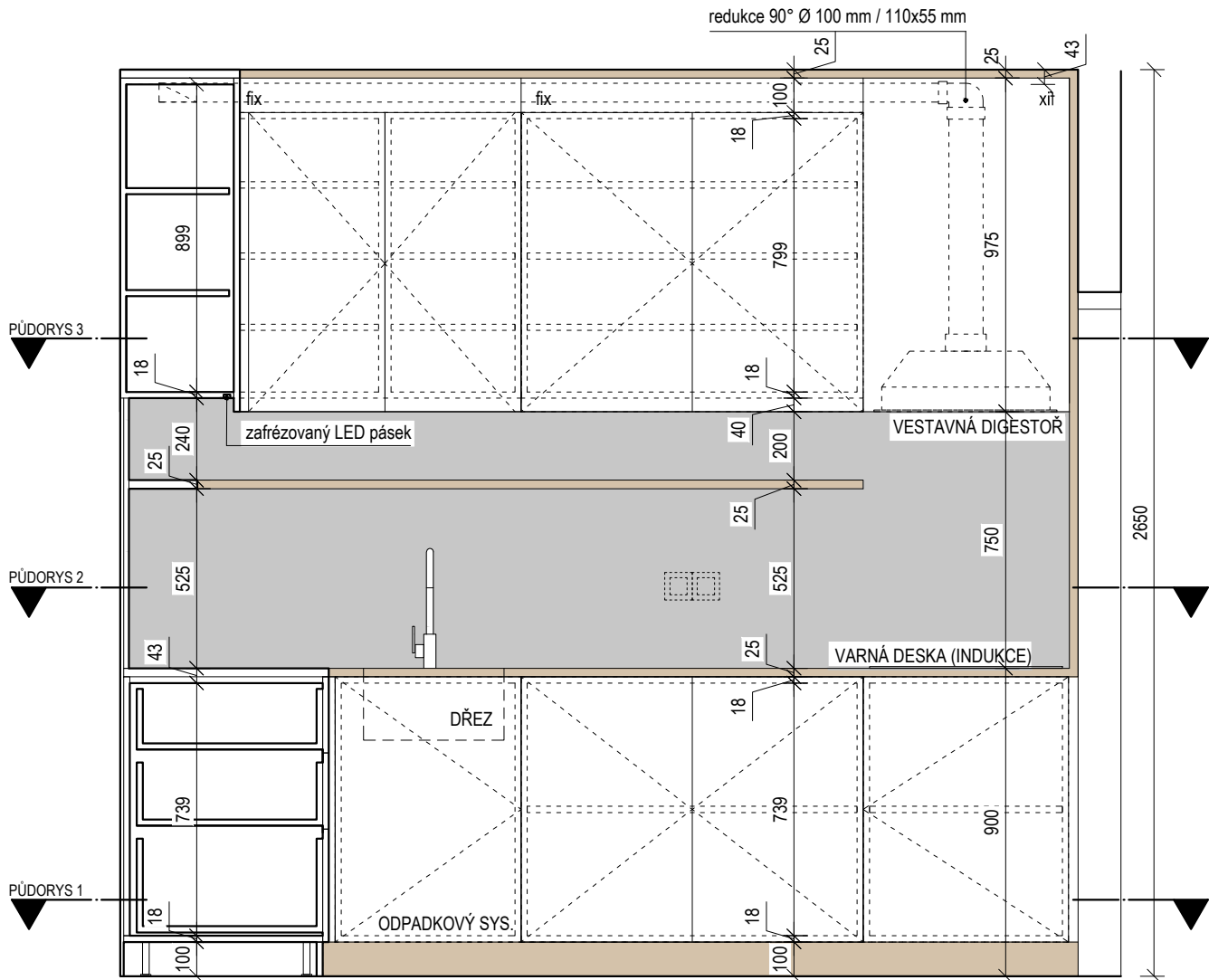
PŮDORYS 3



LEGENDA MATERIÁLŮ

- LAMINO BÍLÁ POLOMAT - UPŘESNÍ ARCHITEKT
- LAMINO DEKOR DŘEVA (DUB) - UPŘESNÍ ARCHITEKT, VNITŘKY - BÍLÉ LAMINO
- LAMINO DEKOR BETON - UPŘESNÍ ARCHITEKT

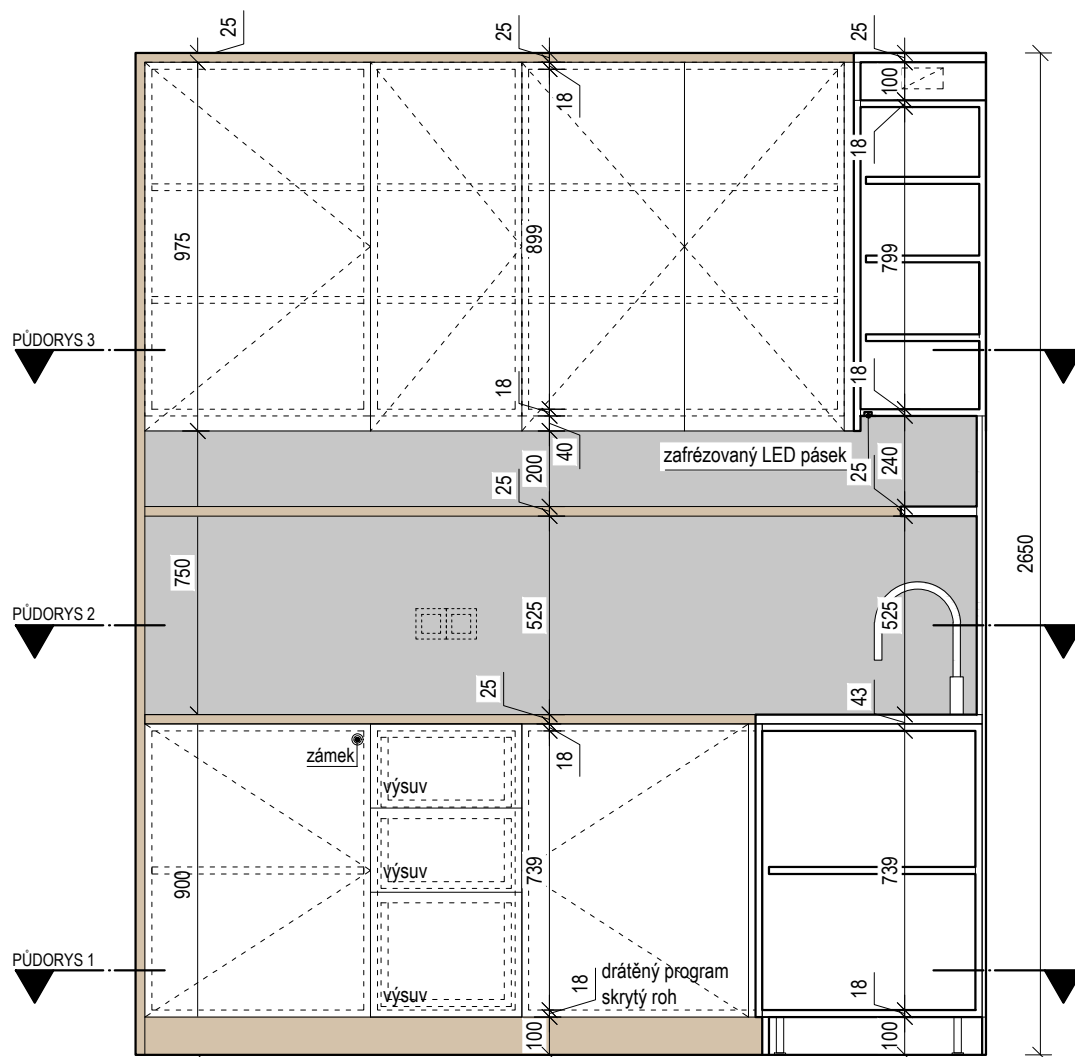
ŘEZOPOHLED 1



LEGENDA MATERIÁLŮ

- LAMINO BÍLÁ POLOMAT - UPŘESNÍ ARCHITEKT
- LAMINO DEKOR DŘEVA (DUB) - UPŘESNÍ ARCHITEKT
- VNITŘKY - BÍLÉ LAMINO
- LAMINO ŠEDÁ POLOMAT - UPŘESNÍ ARCHITEKT

ŘEZPOHLED 2



REFERENČNÍ PŘÍKLADY ZAŘIZOVACÍCH PŘEDMĚTŮ



LEGENDA MATERIÁLŮ

	LAMINO BÍLÁ POLOMAT - UPŘESNÍ ARCHITEKT
	LAMINO DEKOR DŘEVA (DUB) - UPŘESNÍ ARCHITEKT, VNITŘKY - BÍLÉ LAMINO
	LAMINO DEKOR BETON - UPŘESNÍ ARCHITEKT

POZNÁMKY

1. VŠECHNY ROZMĚRY A KÓTY NUTNO PROVĚŘIT NA STAVBĚ.
2. DOKUMENTACE NENAHRAZUJE VÝROBNÍ (DÍLENSKOU) DOKUMENTACI. TA BUDE ZPRACOVÁNA DODAVATELI A PŘEDLOŽENA ARCHITEKTOVI KE SCHVÁLENÍ.
3. DODAVATEL GARANTUJE TECHNICKÉ PARAMETRY VÝROBKŮ, VČETNĚ TUHOSTI A SPLNĚNÍ VŠECH BEZPEČNOSTNÍCH A STATICKÝCH POŽADAVKŮ.
4. VŠECHNY NEJASNOSTI UPŘESNÍ ARCHITEKT PŘED ZADÁNÍM DO VÝROBY
5. JAKÉKOLIV UVEDENÉ OBCHODNÍ NÁZVY VÝROBKŮ JEN URČUJÍ VLASTNOSTI PRVKU (JAKO MINIMÁLNÍ POŽADOVANÝ STARDARD) PRO DANÝ PRVEK. MŮŽE BÝT POUŽITÝ VHDNÝ VÝROBEK JINÉHO DODAVATELE.
6. DOKUMENTACE PODLÉHÁ ZÁKONU Č. 121/2000 SB. (AUTORSKÝ ZÁKON). VÝKRESY NESMÍ BÝT POUŽÍVÁNY, VYJMA ÚČELU, PRO NĚJŽ BYLY POŘÍZENY A NESMÍ BÝT POSKYTNUTY TŘETÍ OSOBĚ BEZ DOHODY S AUTOREM NÁVRHU.

STAVEBNÍK

Janáčkova akademie múzických umění, Beethovenova 2, 662 15 Brno

OBJEDNATEL

INTAR a.s., Bezručova 81/17a, 602 00 Brno

VYPRACOVAL

Ing. arch. Lenka Hasáková, 24. dubna 174, 664 43 Želešice

NÁZEV STAVBY

STAVEBNÍ ÚPRAVY A MODERNIZACE IVUC ASTORKA, NOVOBRANSKÁ 691/3, BRNO

ČÁST DOKUMENTACE

D.1.1 - ARCHITEKTONICKO-STAVEBNÍ ŘEŠENÍ
Výrobky PSV - Truhlářské výrobky

NADMOŘSKÁ VÝŠKA

FORMÁT

6xA4

MĚŘÍTKO

1:20

DATUM

04 / 2022

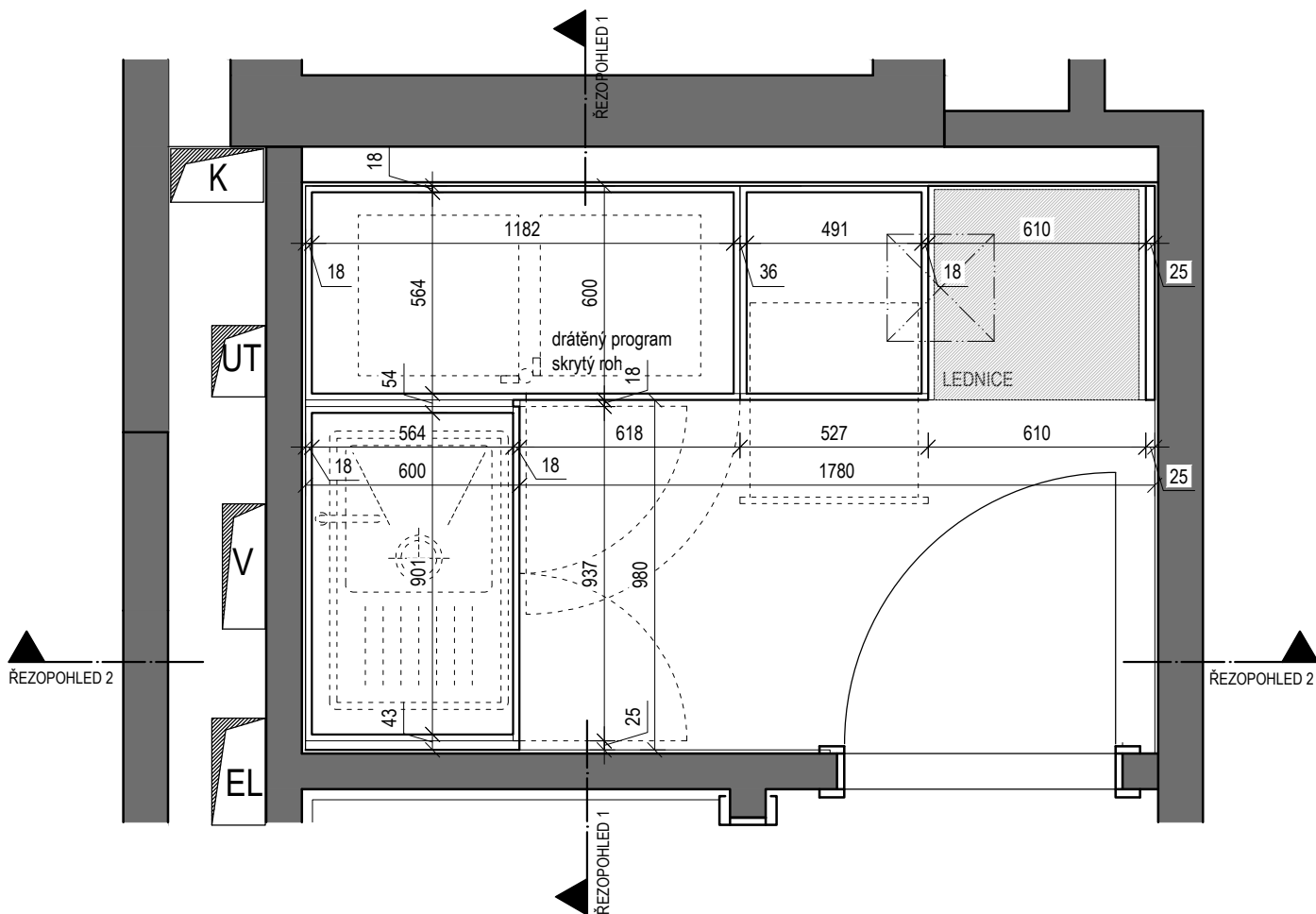
NÁZEV VÝKRESU

ČÍSLO VÝKRESU

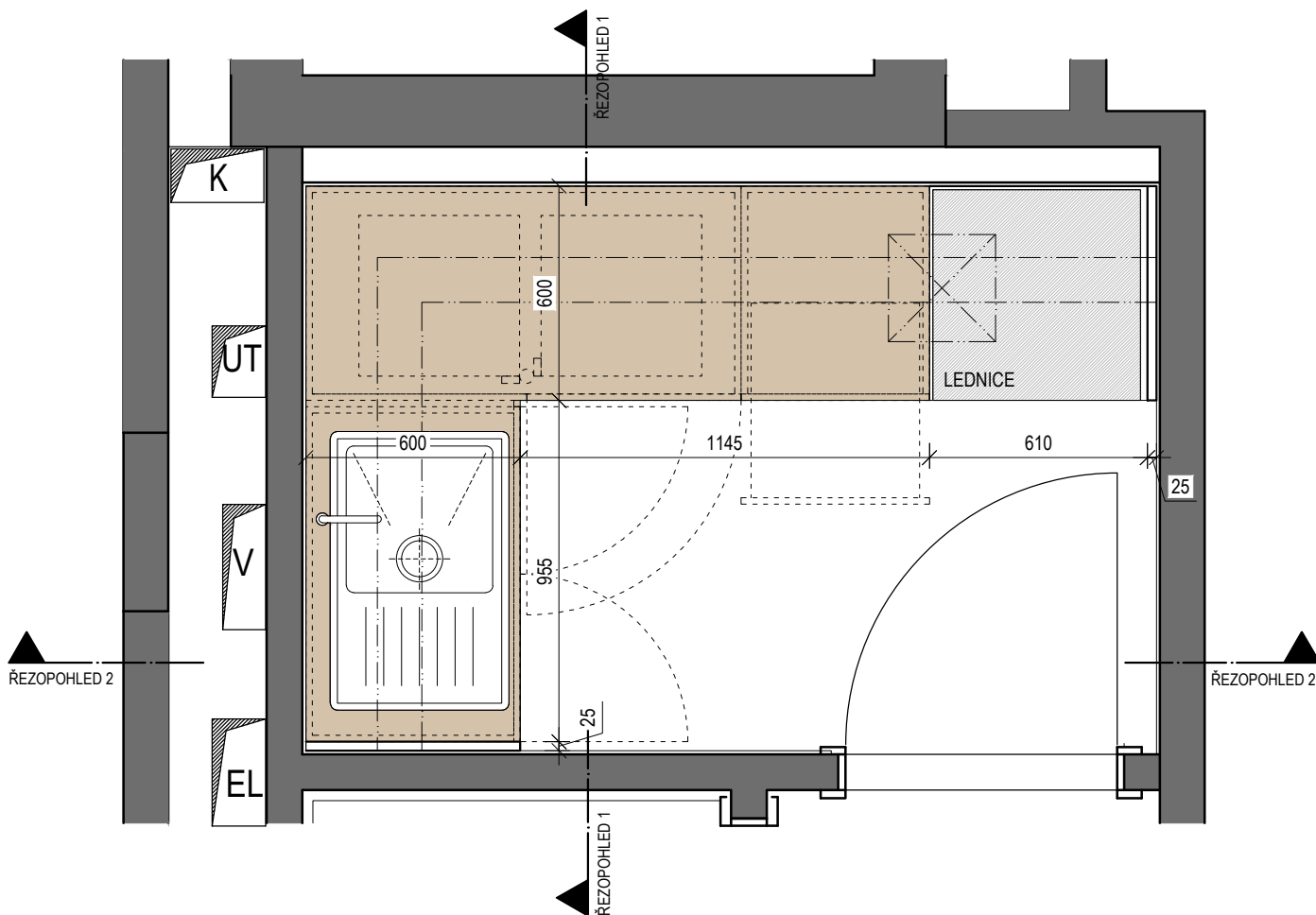
T3 - KUCHYNĚ

37.3

PŮDORYS 1



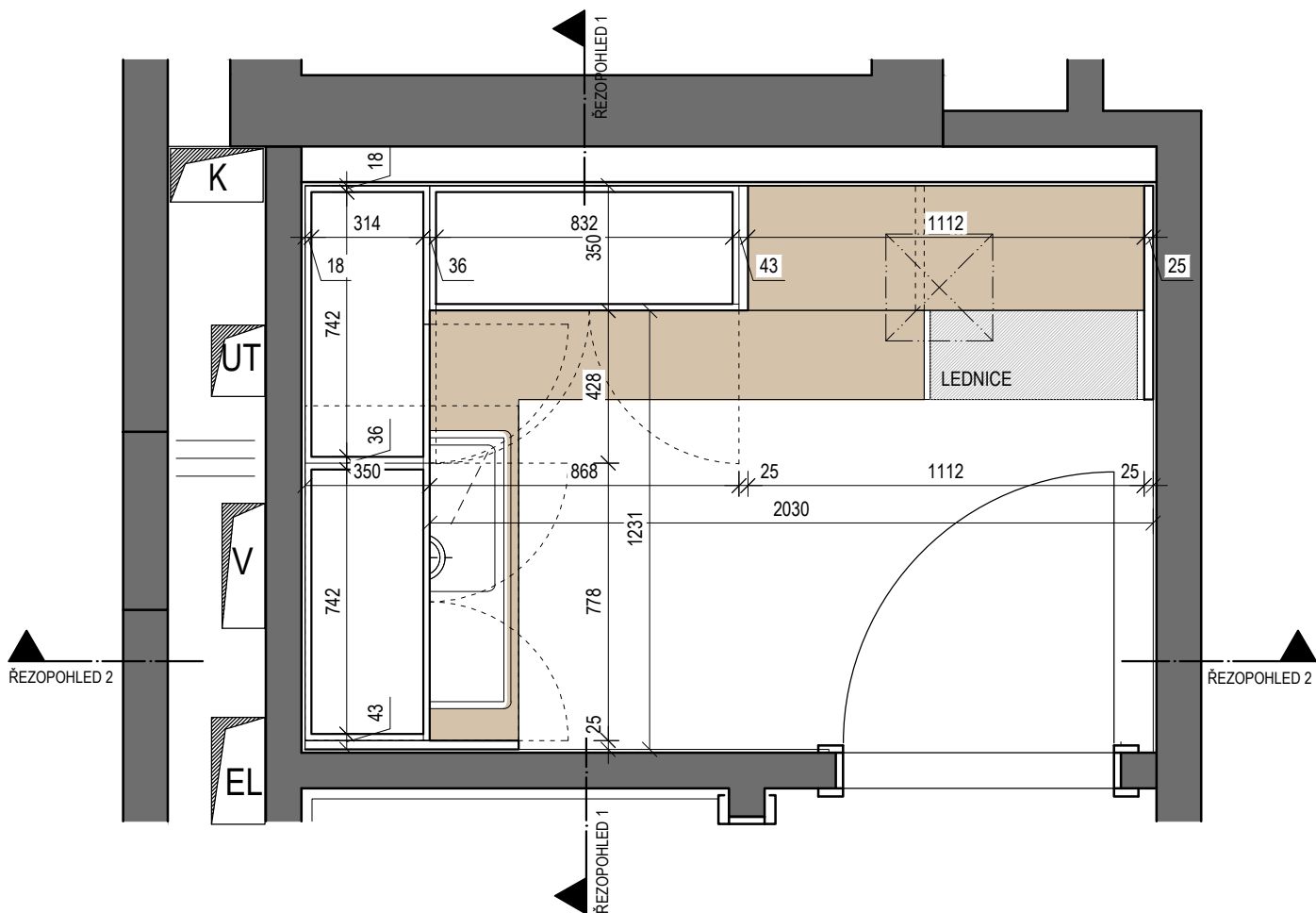
PŮDORYS 2



LEGENDA MATERIÁLŮ

	LAMINO BÍLÁ POLOMAT - UPŘESNÍ ARCHITEKT
	LAMINO DEKOR DŘEVA (DUB) - UPŘESNÍ ARCHITEKT
	VNITŘKY - BÍLÉ LAMINO
	LAMINO DEKOR BETON - UPŘESNÍ ARCHITEKT

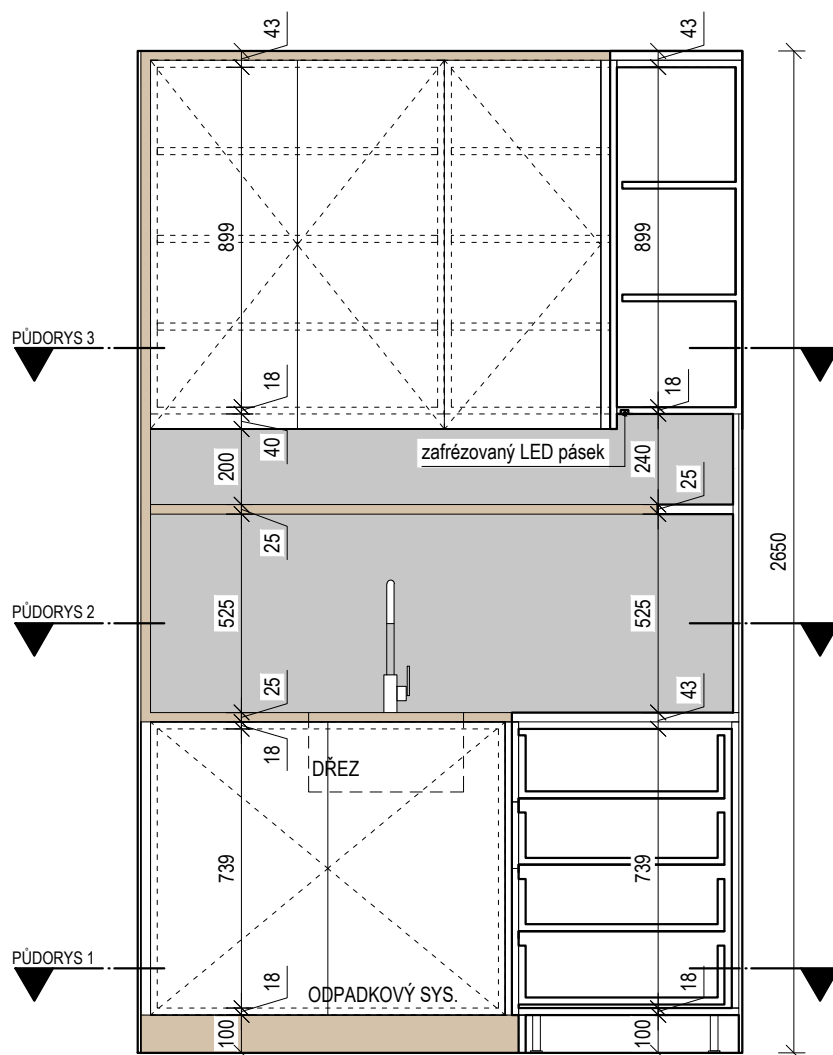
PŮDORYS 3



LEGENDA MATERIÁLŮ

- LAMINO BÍLÁ POLOMAT - UPŘESNÍ ARCHITEKT
- LAMINO DEKOR DŘEVA (DUB) - UPŘESNÍ ARCHITEKT
- VNITŘKY - BÍLÉ LAMINO
- LAMINO DEKOR BETON - UPŘESNÍ ARCHITEKT

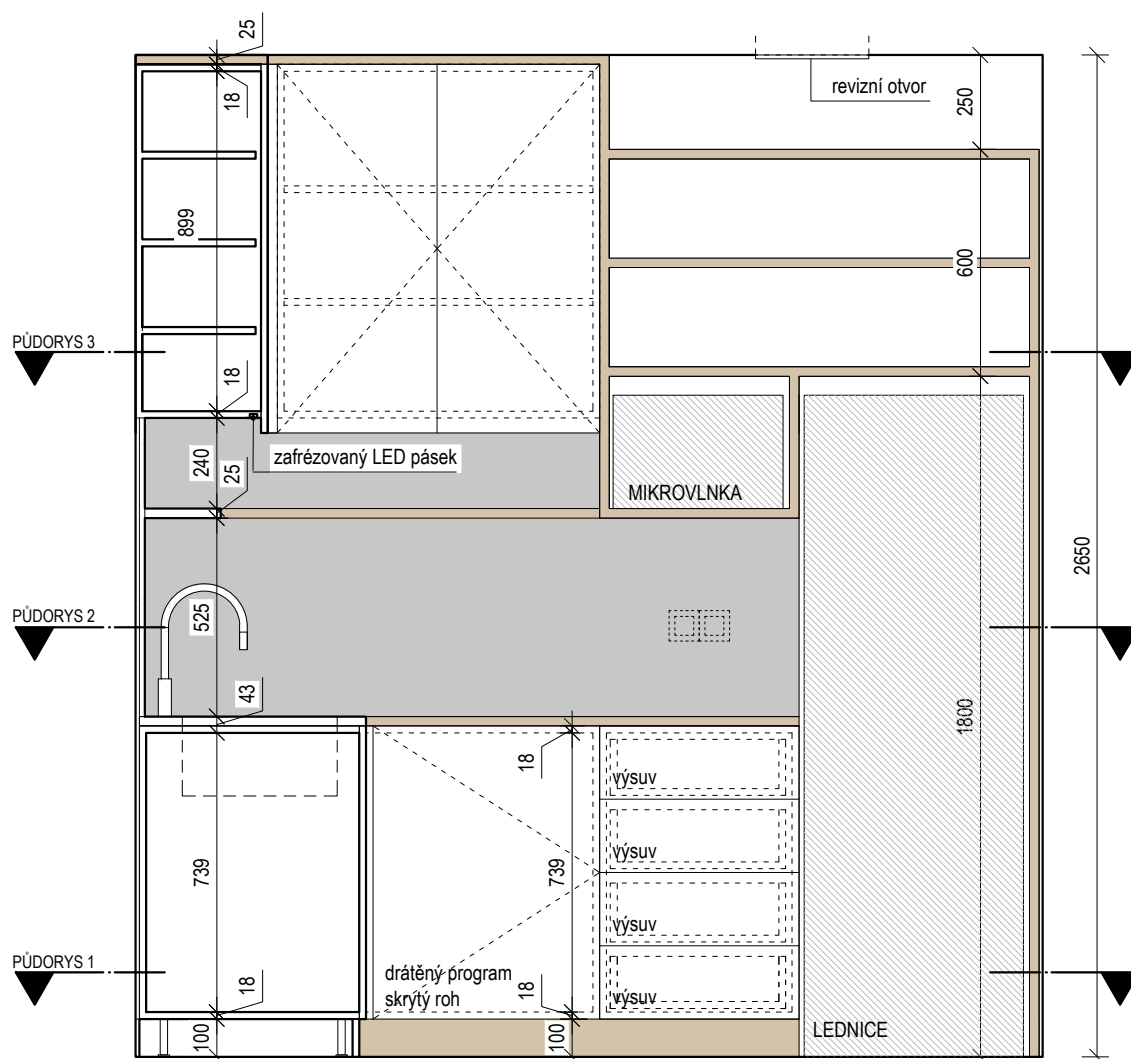
ŘEZOPOHLED 1



LEGENDA MATERIÁLŮ

	LAMINO BÍLÁ POLOMAT - UPŘESNÍ ARCHITEKT
	LAMINO DEKOR DŘEVA (DUB) - UPŘESNÍ ARCHITEKT
	VNITŘKY - BÍLÉ LAMINO
	LAMINO DEKOR BETON - UPŘESNÍ ARCHITEKT

ŘEZOPOHLED 2



REFERENČNÍ PŘÍKLADY ZAŘIZOVACÍCH PŘEDMĚTŮ



LEGENDA MATERIÁLŮ

	LAMINO BÍLÁ POLOMAT - UPŘESNÍ ARCHITEKT
	LAMINO DEKOR DŘEVA (DUB) - UPŘESNÍ ARCHITEKT, VNITŘKY - BÍLÉ LAMINO
	LAMINO DEKOR BETON - UPŘESNÍ ARCHITEKT

POZNÁMKY

- 1. VŠECHNY ROZMĚRY A KÓTY NUTNO PROVĚŘIT NA STAVBĚ.
- 2. DOKUMENTACE NENAHRAZUJE VÝROBNÍ (DÍLENSKOU) DOKUMENTACI. TA BUDE ZPRACOVÁNA DODAVATELI A PŘEDLOŽENA ARCHITEKTOVI KE SCHVÁLENÍ.
- 3. DODAVATEL GARANTUJE TECHNICKÉ PARAMETRY VÝROBKŮ, VČETNĚ TUHOSTI A SPLNĚNÍ VŠECH BEZPEČNOSTNÍCH A STATICKÝCH POŽADAVKŮ.
- 4. VŠECHNY NEJASNOSTI UPŘESNÍ ARCHITEKT PŘED ZADÁNÍM DO VÝROBY
- 5. JAKÉKOLIV UVEDENÉ OBCHODNÍ NÁZVY VÝROBKŮ JEN URČUJÍ VLASTNOSTI PRVKU (JAKO MINIMÁLNÍ POŽADOVANÝ STARDARD) PRO DANÝ PRVEK. MŮŽE BÝT POUŽITÝ VHODNÝ VÝROBEK JINÉHO DODAVATELE.
- 6. DOKUMENTACE PODLÉHÁ ZÁKONU Č. 121/2000 SB. (AUTORSKÝ ZÁKON). VÝKRESY NESMÍ BÝT POUŽÍVÁNY, VYJMA ÚČELU, PRO NĚJŽ BYLY POŘÍZENY A NESMÍ BÝT POSKYTNUTY TŘETÍ OSOBĚ BEZ DOHODY S AUTOREM NÁVRHU.

STAVEBNÍK

Janáčkova akademie múzických umění, Beethovenova 2, 662 15 Brno

OBJEDNATEL

INTAR a.s., Bezručova 81/17a, 602 00 Brno

VYPRACOVAL

Ing. arch. Lenka Hasáková, 24. dubna 174, 664 43 Želešice

NÁZEV STAVBY

STAVEBNÍ ÚPRAVY A MODERNIZACE IVUC ASTORKA, NOVOBRANSKÁ 691/3, BRNO

ČÁST DOKUMENTACE

D.1.1 - ARCHITEKTONICKO-STAVEBNÍ ŘEŠENÍ
Výrobky PSV - Truhlářské výrobky

NADMOŘSKÁ VÝŠKA

FORMÁT MĚŘÍTKO DATUM

4xA4 1:20 04 / 2022

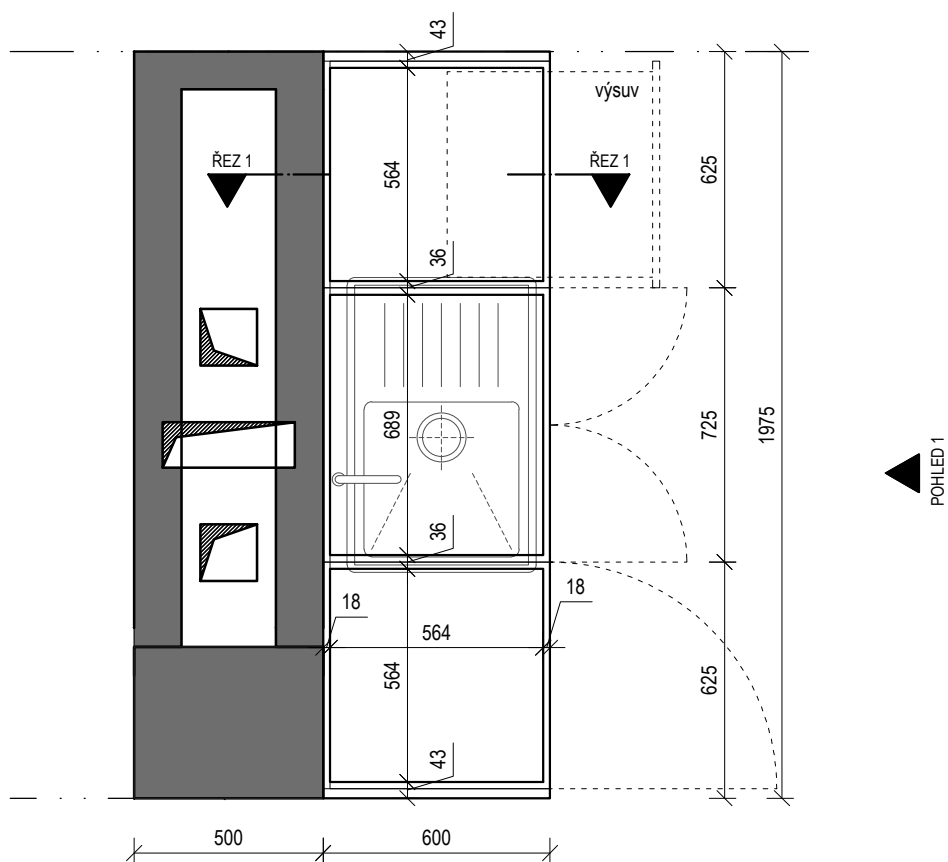
NÁZEV VÝKRESU

ČÍSLO VÝKRESU

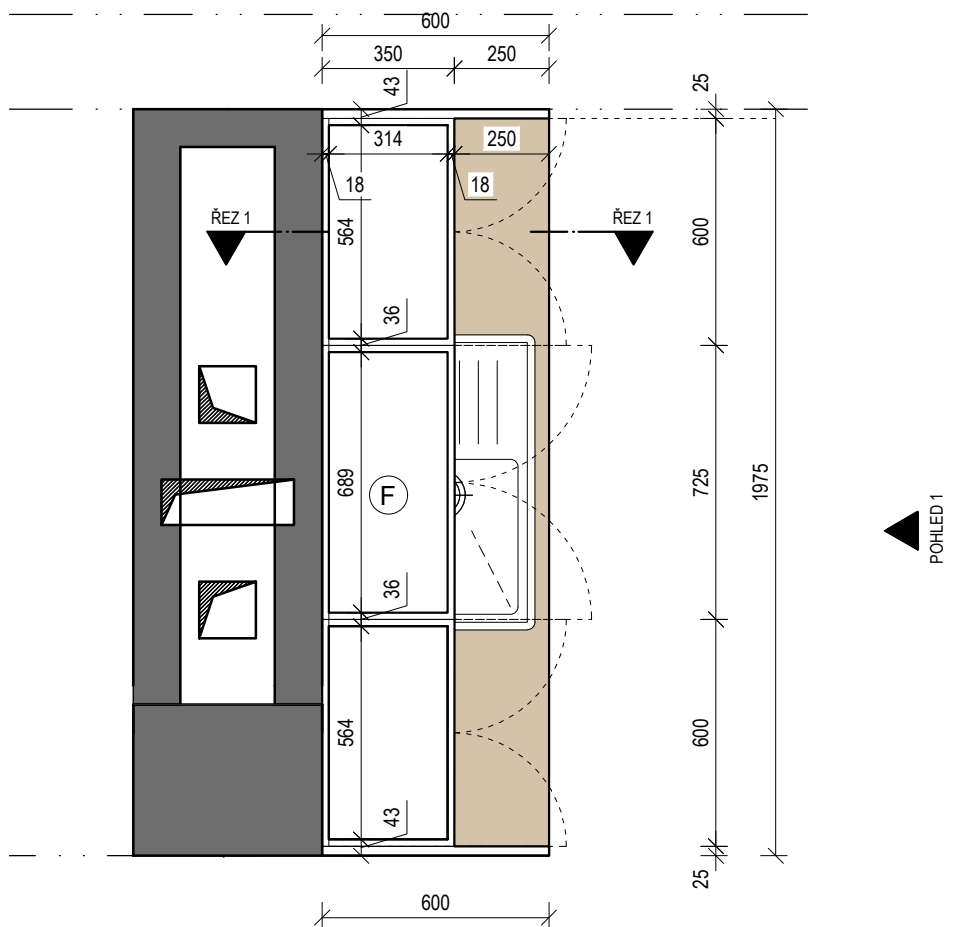
T4 - KUCHYNĚ

37.4

PŮDORYS 1



PŮDORYS 2



REFERENČNÍ PŘÍKLADY ZAŘÍZOVACÍCH PŘEDMĚTŮ

ODPADOVÝ SYSTÉM



DŘEZ



STOJÁNKOVÁ BATERIE

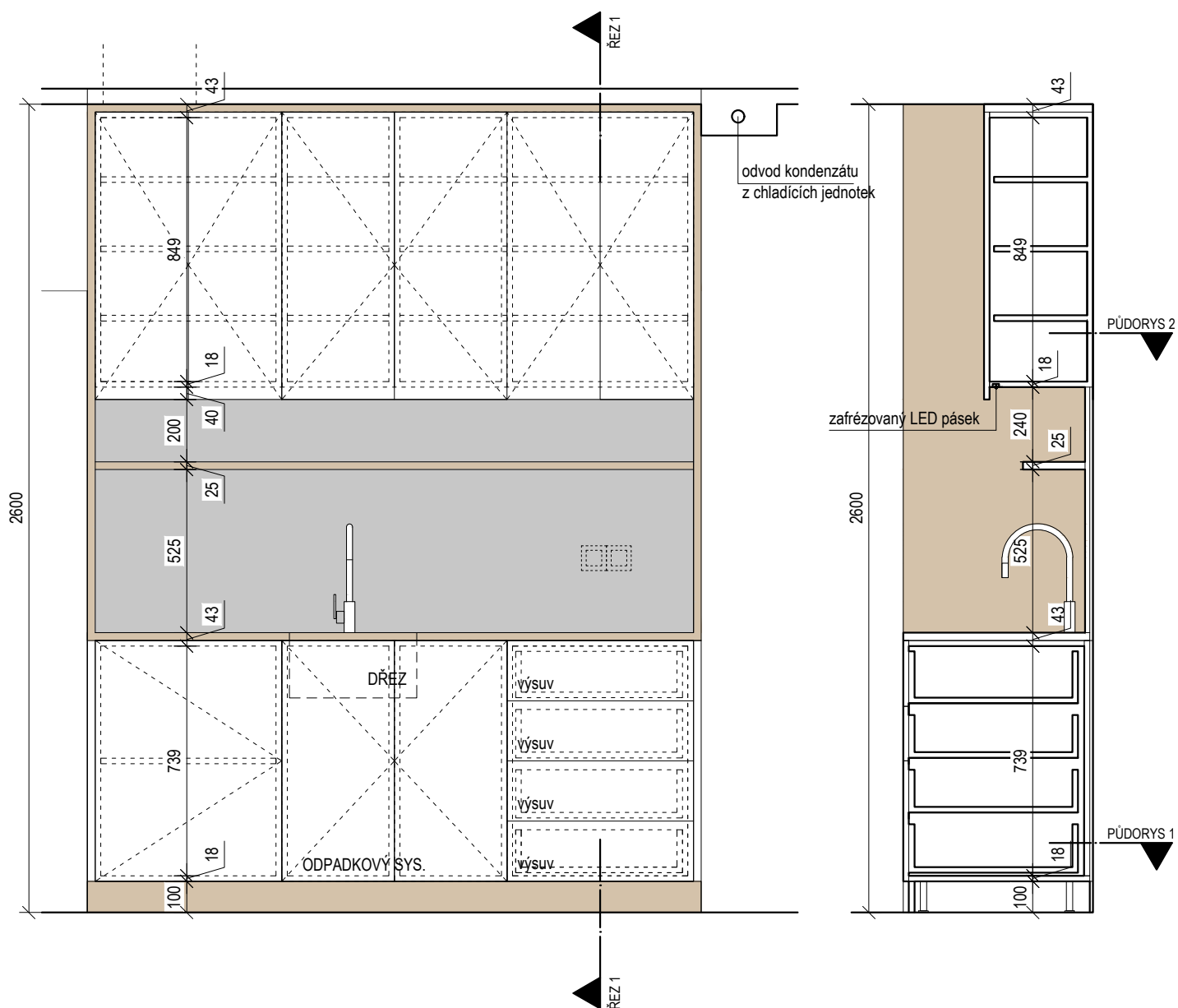


LEGENDA MATERIÁLŮ

	LAMINO BÍLÁ POLOMAT - UPŘESNÍ ARCHITEKT
	LAMINO DEKOR DŘEVA (DUB) - UPŘESNÍ ARCHITEKT
	VNITŘKY - BÍLÉ LAMINO
	LAMINO DEKOR BETON - UPŘESNÍ ARCHITEKT

POHLED 1

ŘEZ 1



LEGENDA MATERIÁLŮ

	LAMINO BÍLÁ POLOMAT - UPŘESNÍ ARCHITEKT
	LAMINO DEKOR DŘEVA (DUB) - UPŘESNÍ ARCHITEKT
	VNITŘKY - BÍLÉ LAMINO
	LAMINO DEKOR BETON - UPŘESNÍ ARCHITEKT

MĚŘÍTKO

DATUM

1:20

04 / 2022

NÁZEV VÝKRESU

ČÍSLO VÝKRESU

T4 - KUCHYNĚ - POHLED 1, ŘEZ 1

37.4.03

POZNÁMKY

- 1. VŠECHNY ROZMĚRY A KÓTY NUTNO PROVĚŘIT NA STAVBĚ.
- 2. DOKUMENTACE NENAHRAZUJE VÝROBNÍ (DÍLENSKOU) DOKUMENTACI. TA BUDE ZPRACOVÁNA DODAVATELI A PŘEDLOŽENA ARCHITEKTOVI KE SCHVÁLENÍ.
- 3. DODAVATEL GARANTUJE TECHNICKÉ PARAMETRY VÝROBKŮ, VČETNĚ TUHOSTI A SPLNĚNÍ VŠECH BEZPEČNOSTNÍCH A STATICKÝCH POŽADAVKŮ.
- 4. VŠECHNY NEJASNOSTI UPŘESNÍ ARCHITEKT PŘED ZADÁNÍM DO VÝROBY
- 5. JAKÉKOLIV UVEDENÉ OBCHODNÍ NÁZVY VÝROBKŮ JEN URČUJÍ VLASTNOSTI PRVKU (JAKO MINIMÁLNÍ POŽADOVANÝ STARDARD) PRO DANÝ PRVEK. MŮŽE BÝT POUŽITÝ VHODNÝ VÝROBEK JINÉHO DODAVATELE.
- 6. DOKUMENTACE PODLÉHÁ ZÁKONU Č. 121/2000 SB. (AUTORSKÝ ZÁKON). VÝKRESY NESMÍ BÝT POUŽÍVÁNY, VYJMA ÚČELU, PRO NĚJŽ BYLY POŘÍZENY A NESMÍ BÝT POSKYTNUTY TŘETÍ OSOBĚ BEZ DOHODY S AUTOREM NÁVRHU.

STAVEBNÍK

Janáčkova akademie múzických umění, Beethovenova 2, 662 15 Brno

OBJEDNATEL

INTAR a.s., Bezručova 81/17a, 602 00 Brno

VYPRACOVAL

Ing. arch. Lenka Hasáková, 24. dubna 174, 664 43 Želešice

NÁZEV STAVBY

STAVEBNÍ ÚPRAVY A MODERNIZACE IVUC ASTORKA, NOVOBRANSKÁ 691/3, BRNO

ČÁST DOKUMENTACE

D.1.1 - ARCHITEKTONICKO-STAVEBNÍ ŘEŠENÍ
Výrobky PSV - Truhlářské výrobky

NADMOŘSKÁ VÝŠKA

FORMÁT

3xA4

MĚŘÍTKO

1:20

DATUM

04 / 2022

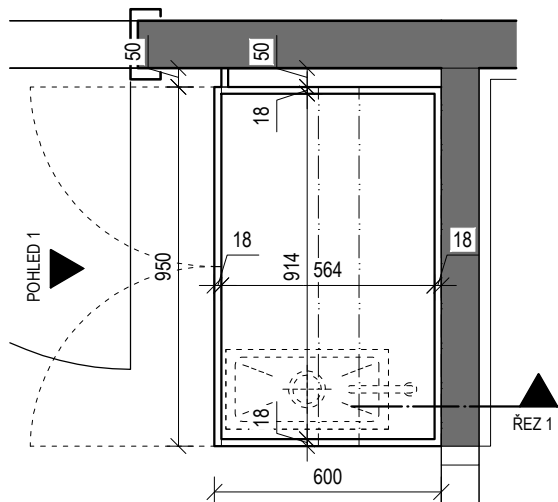
NÁZEV VÝKRESU

ČÍSLO VÝKRESU

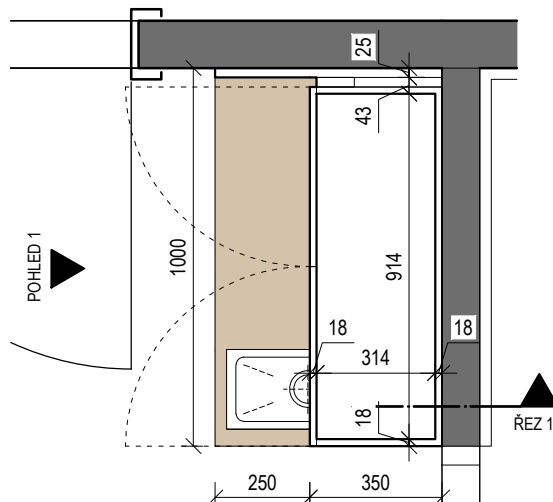
T5 - KUCHYNĚ

37.5

PŮDORYS 1



PŮDORYS 2



REFERENČNÍ PŘÍKLADY ZAŘÍZOVACÍCH PŘEDMĚTŮ



DŘEZ



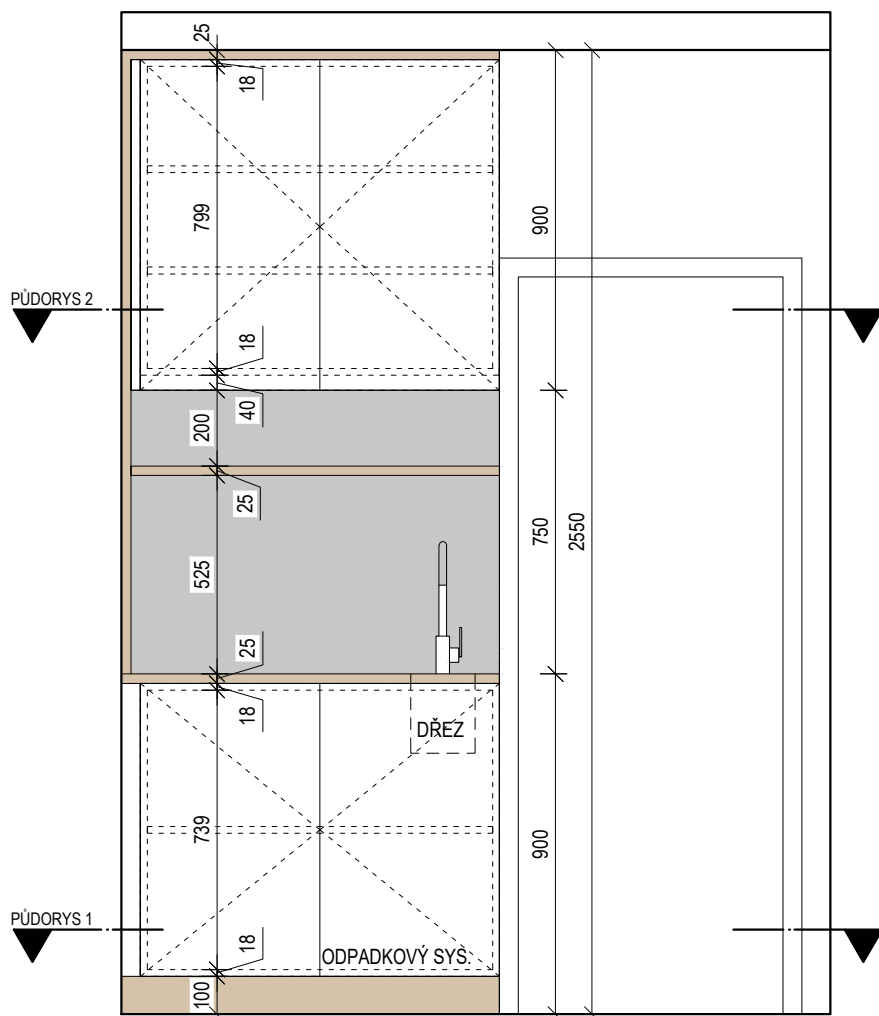
STOJÁNKOVÁ BATERIE



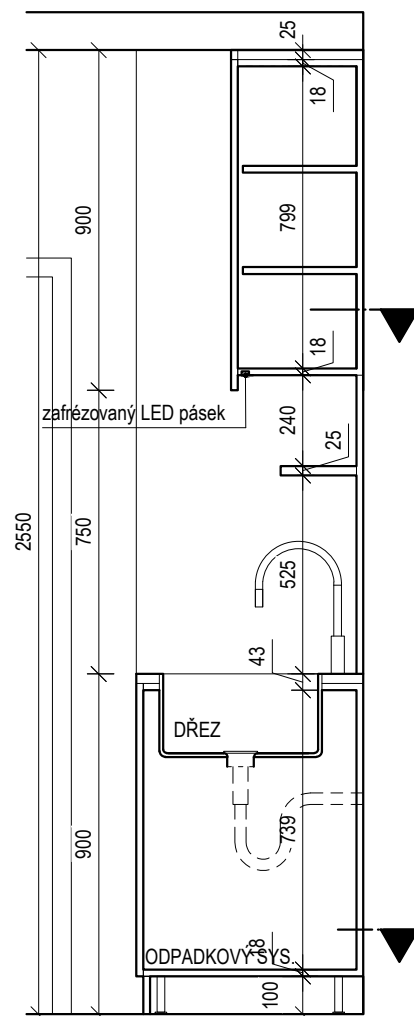
LEGENDA MATERIÁLŮ

	LAMINO BÍLÁ POLOMAT - UPŘESNÍ ARCHITEKT
	LAMINO DEKOR DŘEVA (DUB) - UPŘESNÍ ARCHITEKT
	LNITŘKY - BÍLÉ LAMINO
	LAMINO DEKOR BETON - UPŘESNÍ ARCHITEKT

POHLED 1



ŘEZ 1



LEGENDA MATERIÁLŮ

	LAMINO BÍLÁ POLOMAT - UPŘESNÍ ARCHITEKT
	LAMINO DEKOR DŘEVA (DUB) - UPŘESNÍ ARCHITEKT
	VNITŘKY - BÍLÉ LAMINO
	LAMINO DEKOR BETON - UPŘESNÍ ARCHITEKT

MĚŘITKO

DATUM

1:20

04 / 2022

NÁZEV VÝKRESU

ČÍSLO VÝKRESU

T5 - KUCHYNĚ - POHLED 1, ŘEZ 1

37.5.02

POZNÁMKY

1. VŠECHNY ROZMĚRY A KÓTY NUTNO PROVĚŘIT NA STAVBĚ.
2. DOKUMENTACE NENAHRAZUJE VÝROBNÍ (DÍLENSKOU) DOKUMENTACI. TA BUDE ZPRACOVÁNA DODAVATELI A PŘEDLOŽENA ARCHITEKTOVI KE SCHVÁLENÍ.
3. DODAVATEL GARANTUJE TECHNICKÉ PARAMETRY VÝROBKŮ, VČETNĚ TUHOSTI A SPLNĚNÍ VŠECH BEZPEČNOSTNÍCH A STATICKÝCH POŽADAVKŮ.
4. VŠECHNY NEJASNOSTI UPŘESNÍ ARCHITEKT PŘED ZADÁNÍM DO VÝROBY
5. JAKÉKOLIV UVEDENÉ OBCHODNÍ NÁZVY VÝROBKŮ JEN URČUJÍ VLASTNOSTI PRVKU (JAKO MINIMÁLNÍ POŽADOVANÝ STARDARD) PRO DANÝ PRVEK. MŮŽE BÝT POUŽITÝ VHDNÝ VÝROBEK JINÉHO DODAVATELE.
6. DOKUMENTACE PODLÉHÁ ZÁKONU Č. 121/2000 SB. (AUTORSKÝ ZÁKON). VÝKRESY NESMÍ BÝT POUŽÍVÁNY, VYJMA ÚČELU, PRO NĚJŽ BYLY POŘÍZENY A NESMÍ BÝT POSKYTNUTY TŘETÍ OSOBĚ BEZ DOHODY S AUTOREM NÁVRHU.

STAVEBNÍK

Janáčkova akademie múzických umění, Beethovenova 2, 662 15 Brno

OBJEDNATEL

INTAR a.s., Bezručova 81/17a, 602 00 Brno

VYPRACOVAL

Ing. arch. Lenka Hasáková, 24. dubna 174, 664 43 Želešice

NÁZEV STAVBY

STAVEBNÍ ÚPRAVY A MODERNIZACE IVUC ASTORKA, NOVOBRANSKÁ 691/3, BRNO

ČÁST DOKUMENTACE

D.1.1 - ARCHITEKTONICKO-STAVEBNÍ ŘEŠENÍ
Výrobky PSV - Truhlářské výrobky

NADMOŘSKÁ VÝŠKA

FORMÁT

9xA4

MĚŘÍTKO

1:20

DATUM

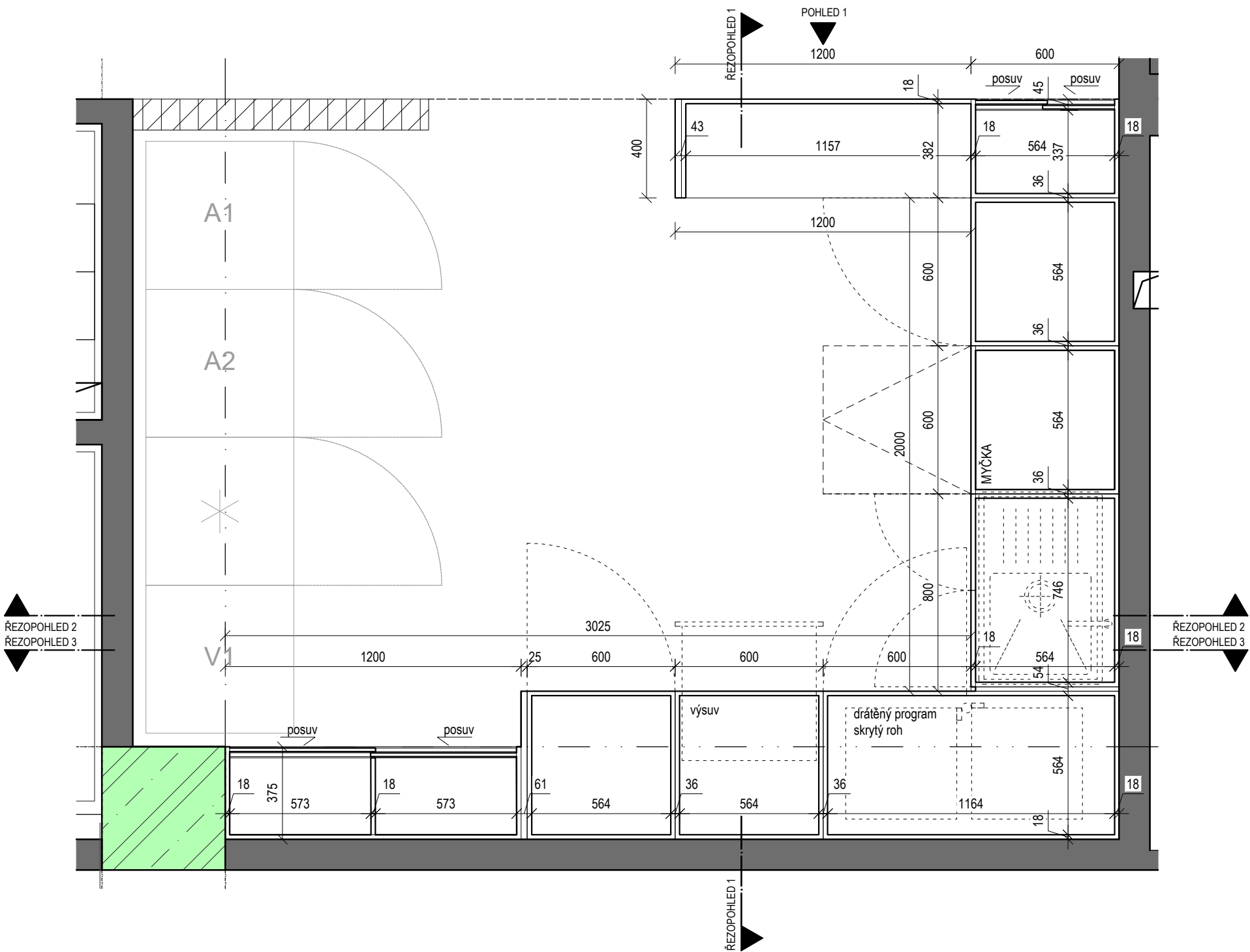
09 / 2022

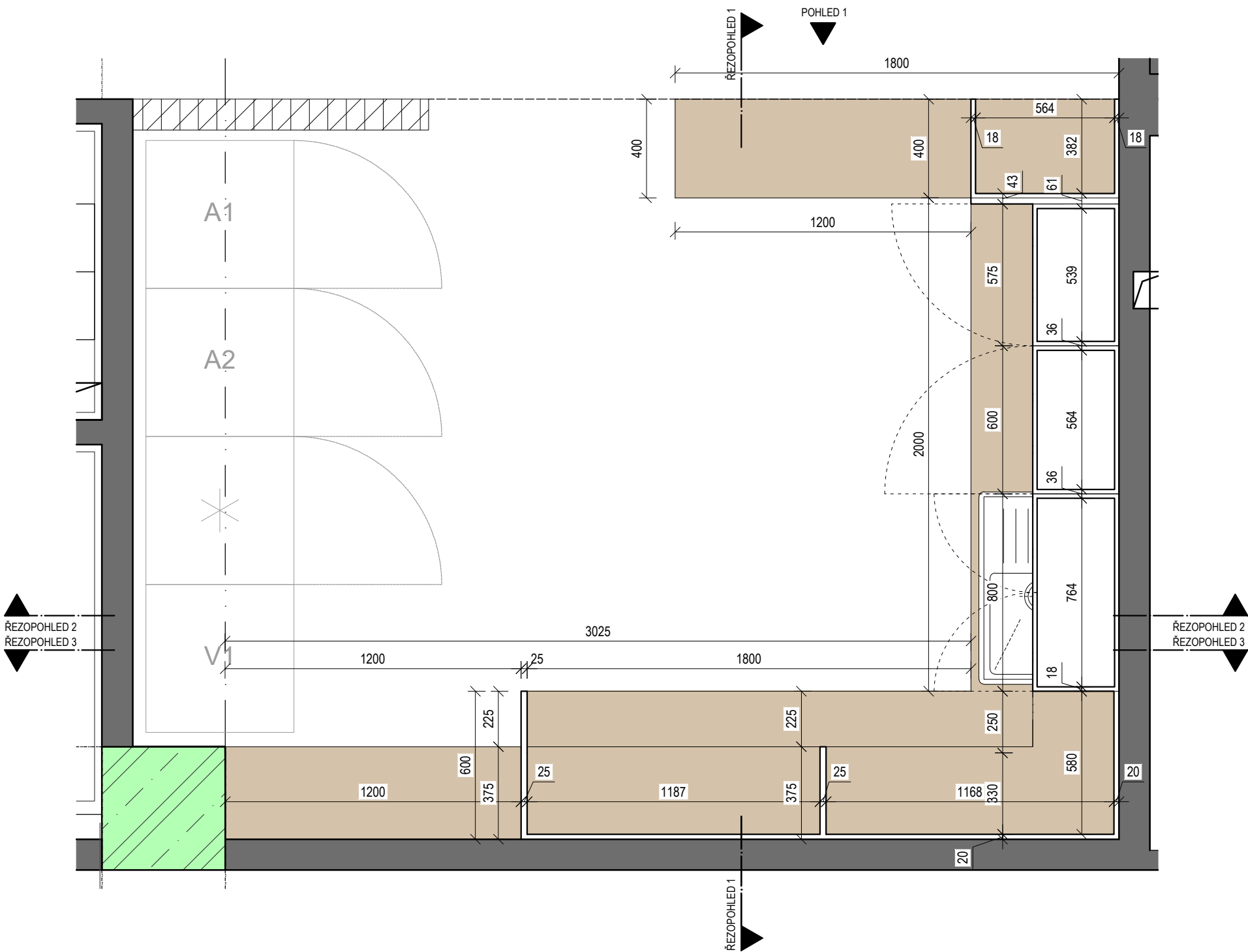
NÁZEV VÝKRESU

ČÍSLO VÝKRESU

T6 - KUCHYNĚ

37.6

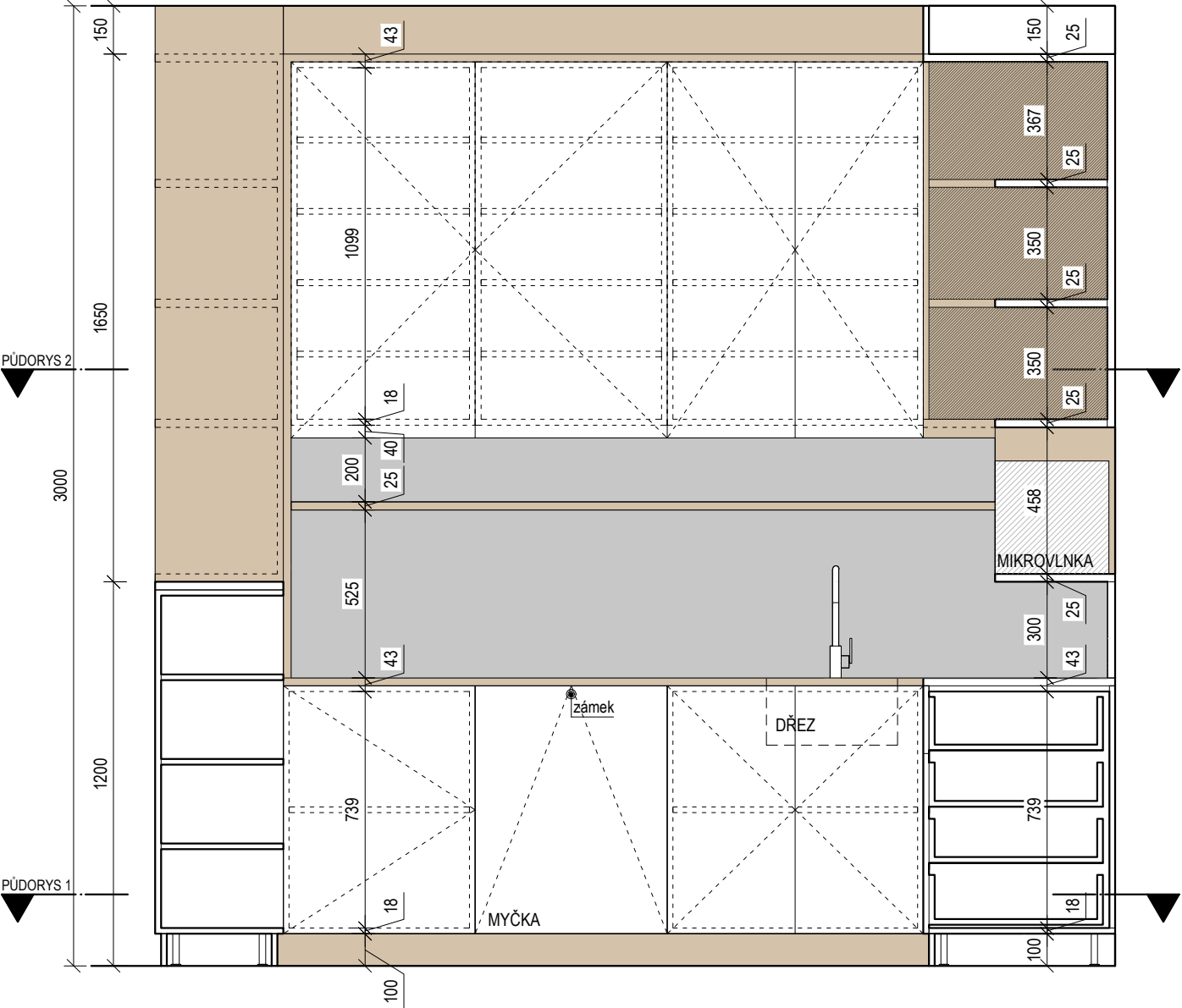




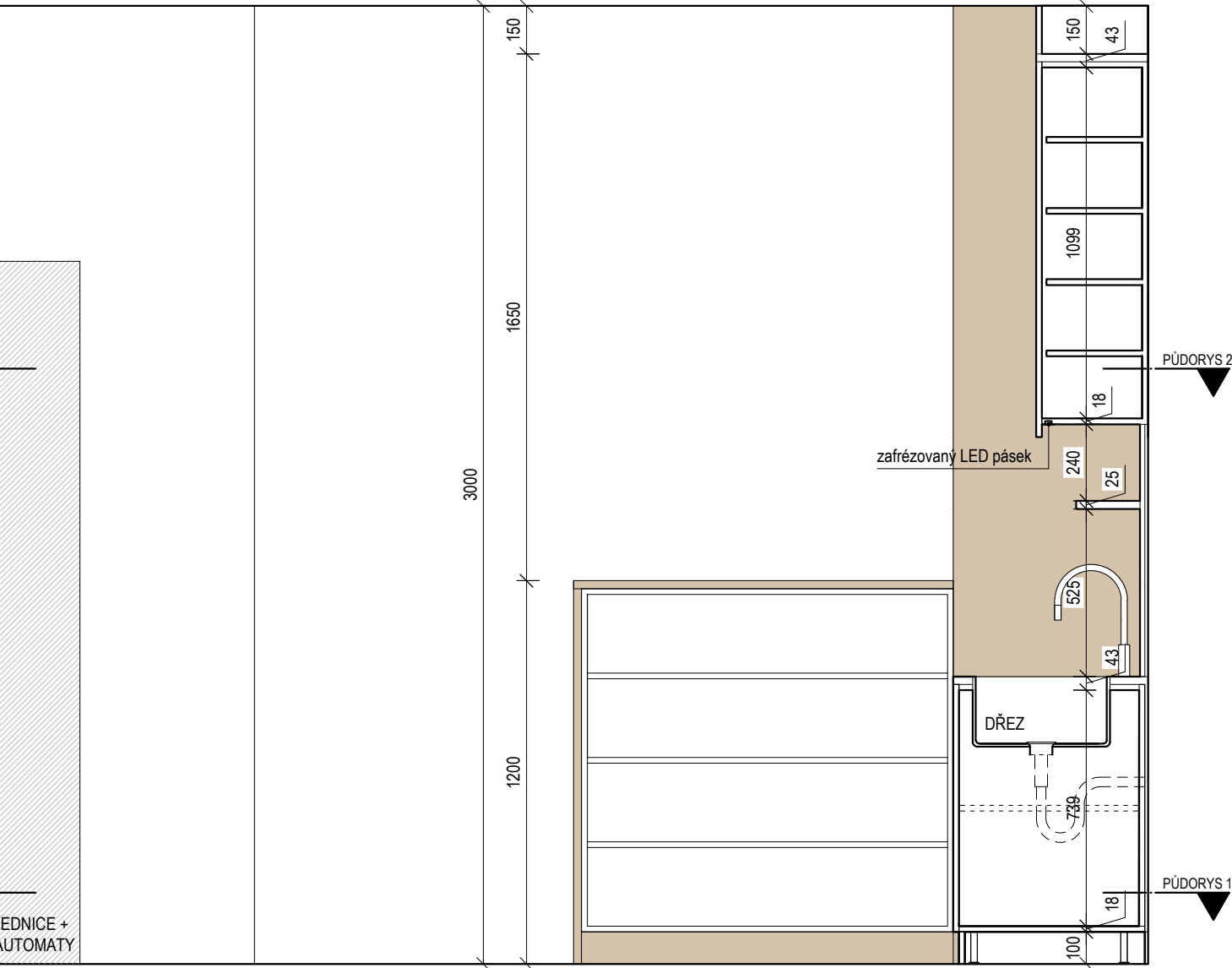
LEGENDA MATERIÁLŮ

- LAMINO BÍLÁ POLOMAT - UPŘESNÍ ARCHITEKT
- LAMINO DEKOR DŘEVA (DUB) - UPŘESNÍ ARCHITEKT, VNITŘKY - BÍLÉ LAMINO
- LAMINO DEKOR BETON - UPŘESNÍ ARCHITEKT

ŘEZOPOHLED 1



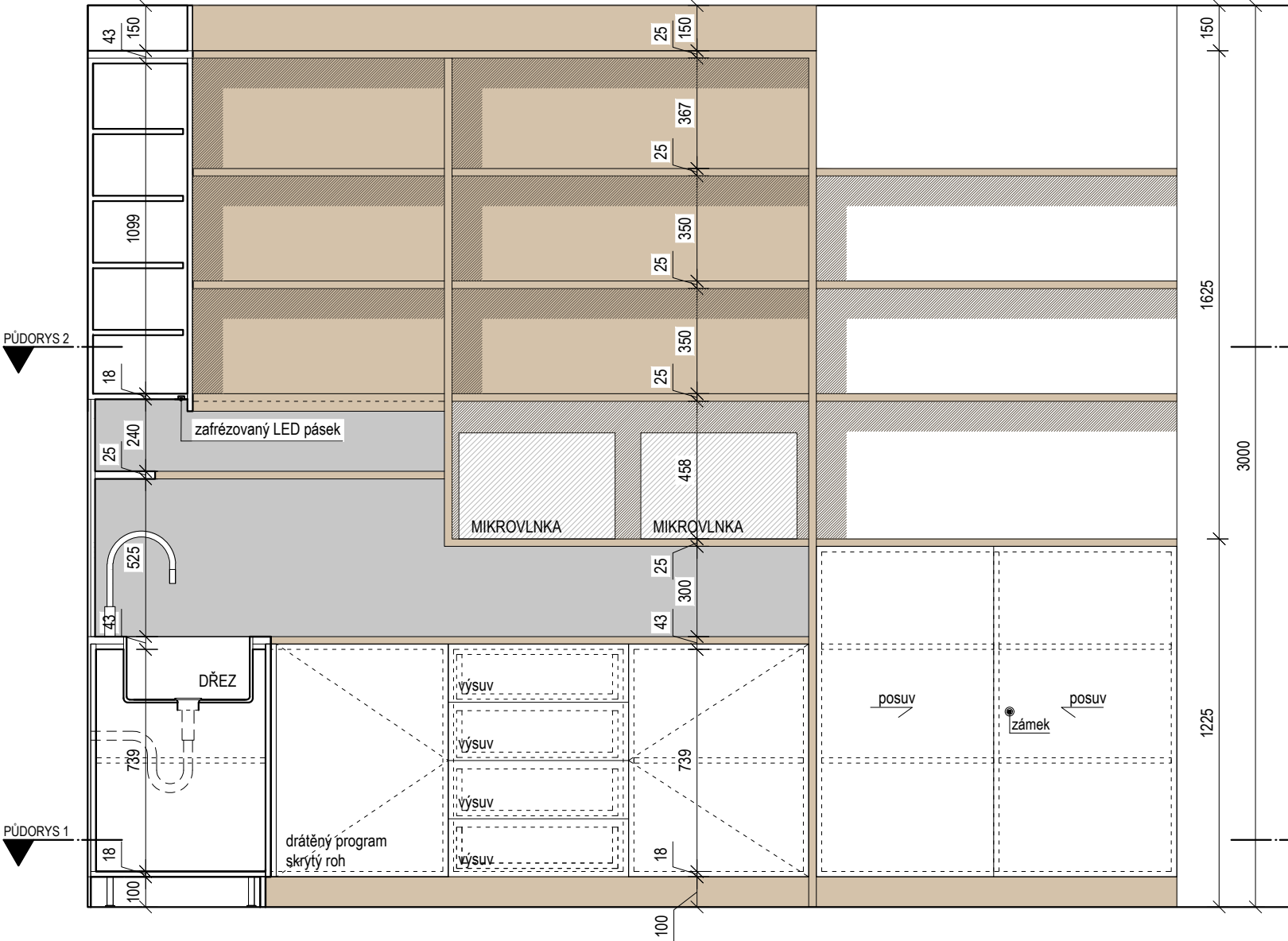
ŘEZOPOHLED 2



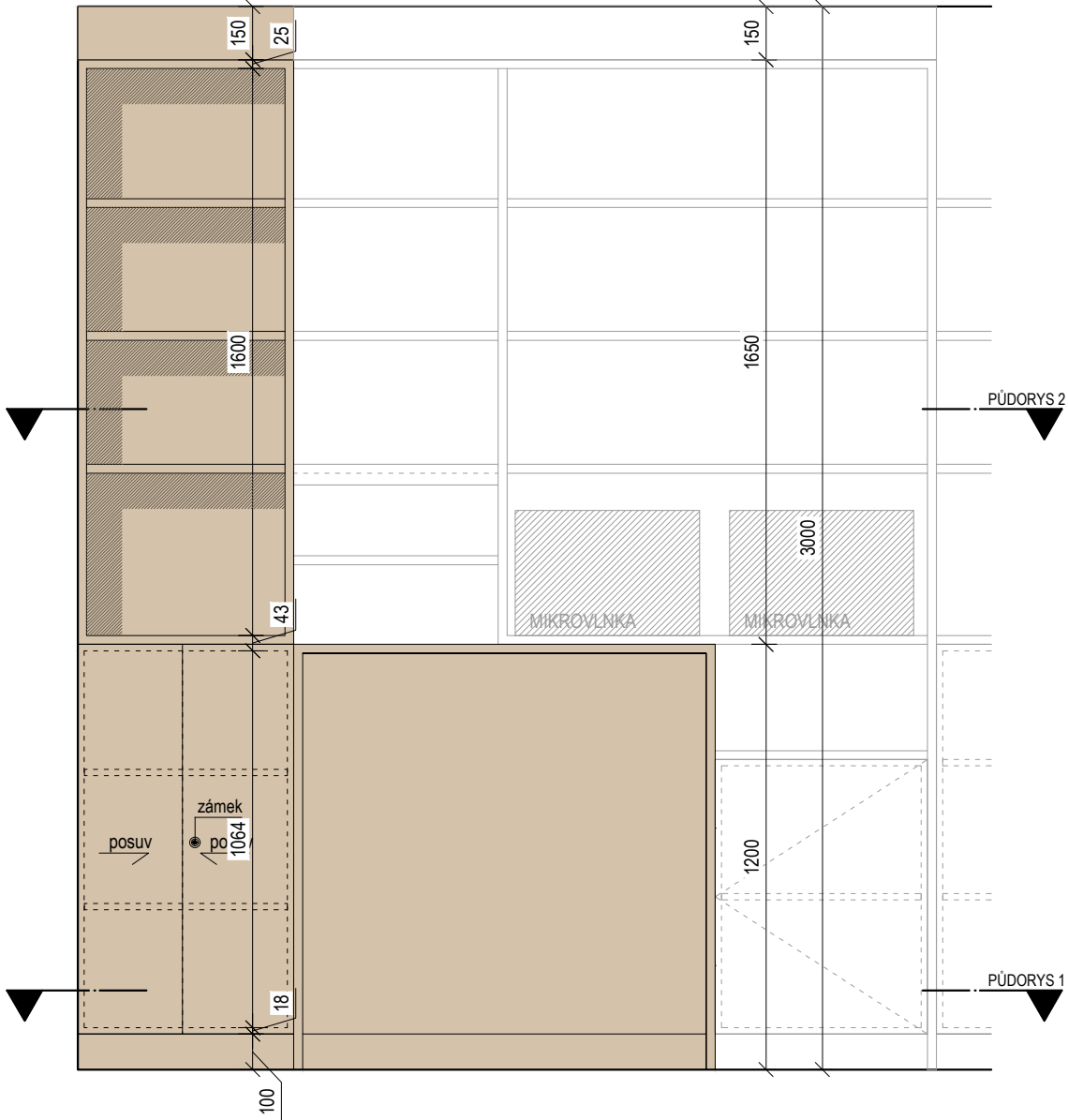
LEGENDA MATERIÁLŮ

- LAMINO BÍLÁ POLOMAT - UPŘESNÍ ARCHITEKT
- LAMINO DEKOR DŘEVA (DUB) - UPŘESNÍ ARCHITEKT, VNITŘKY - BÍLÉ LAMINO
- LAMINO DEKOR BETON - UPŘESNÍ ARCHITEKT

ŘEZOPOHLED 3



POHLED 1



REFERENČNÍ PŘÍKLADY ZAŘIZOVACÍCH PŘEDMĚTŮ



LEGENDA MATERIÁLŮ

- LAMINO BÍLÁ POLOMAT - UPŘESNÍ ARCHITEKT
- LAMINO DEKOR DŘEVA (DUB) - UPŘESNÍ ARCHITEKT, VNITŘKY - BÍLÉ LAMINO
- LAMINO DEKOR BETON - UPŘESNÍ ARCHITEKT